



## OLYMPIA TOWER, München

**Objektart:** Erbauung 1970 - 1972, Sanierung 2014

### **Objektbeschreibung:**

Der Olympia Tower entstand zu den Olympischen Spielen 1972 unter maßgeblicher Mitwirkung von Günter Behnisch, dem wichtigsten Vertreter der modernen Baukunst in Deutschland. Der Olympia Tower gehört zum Original-Ensemble des olympischen Dorfes und steht somit unter Denkmalschutz. Anfangs beherbergte der Tower das Olympische Komitee, später wurde er zu einem IT-Standort der BMW AG. Mit der Sanierung 2014 wurden 320 modern möblierte Studio-Apartments gestaltet. Das 19-geschössige Solitärgebäude ist momentan das achthöchste Gebäude in München und das höchste Wohnhaus der Stadt.

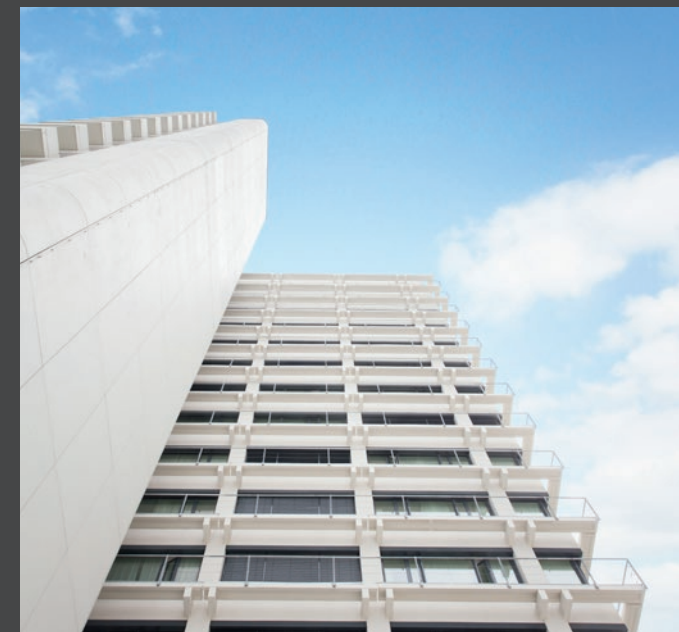
### **Architekt:**

Günter Behnisch

### **Briefkastenanlagen von KNOBLOCH:**

Unterputz-Briefkastenanlagen

- Edelstahl, gebürstet
- mit 2. Namensschild für Werbung - Nein Danke



**Max Knobloch Nachf. GmbH**

Modell-, Programm- und technische Änderungen sowie Irrtümer vorbehalten. Alle Inhalte sind urheberrechtlich geschützt. Nachdrucke und Veröffentlichungen, auch auszugsweise, sind nur mit ausdrücklicher Genehmigung gestattet.

2017327, Sedcard 27, 35669-001

**SERVICE-HOTLINE: +49 3431 6064-200**  
info@max-knobloch.com | www.max-knobloch.com

**KNOBLOCH®**