

# NEWSLETTER 59

Sonderedition Januar – März 2022

Liebe Leser,



wir warten in 2022 mit einer neuen Gestaltungs-Variante für unsere Briefkastenanlagen auf. Flächenbündig ist hier das Schlagwort. Sowohl Klingeltaster als auch Einwurfklappen bieten wir nun in entsprechenden Ausführungen an. Damit wird Ihre Anlage zum absoluten Designobjekt. Architekten lieben diese Formsprache. Apropos – sie lieben auch Licht als Gestaltungselement. Und auch da können wir locker mit. Wir bieten verschiedene Lösungen für die Beleuchtung unserer Anlagen und die Hinterleuchtung von Funktionselementen. Unser Beleuchtungskonzept setzt vollständig auf LED-Technologie und hat neben Design und Funktionalität auch den Aspekt der Sicherheit im Fokus. Beleuchtete Anlagen geben Bewohnern ein beruhigendes Gefühl und wirken gleichzeitig abschreckend auf potenzielle Einbrecher. Um Einbrecher ging es auch noch an anderer Stelle: das renommierte Institut für Fenstertechnik – ift Rosenheim – hat in unserem Auftrag geprüft, wie sicher unsere Türseitenteil-Anlagen sind und uns die Sicherheitsklasse RC2 bescheinigt. Unsere Türseitenteil-Anlagen sind also genauso sicher wie eine solide Haustür. Mehr zum Prüfverfahren auf Seite 10. Viel Freude beim Lesen!

*T. Kolbe*

Ihr Thomas Kolbe (Geschäftsführer)

## Flächenbündig! Briefkastenanlagen im neuen Design

Flächenbündigkeit – im Fachjargon „plane Optik“ – ist eine Formsprache des Minimalismus. Flächenbündige Elemente integrieren sich nahtlos in ihr direktes Umfeld und erzeugen dadurch eine Formeinheit. Minimalismus verzichtet bewusst auf Ornamente und dekorative Elemente. Schlicht und zeitlos, kein Schnick, kein Schnack, kein Protz – was auch für unsere Briefkastenanlage gilt: sie wird durch ihren Minimalismus zu mehr, nämlich zum echten Designobjekt. Anstelle von weiterem Hochgelehrten über Designrichtungen könnten wir auch schlicht schreiben: Sieht einfach nur toll aus! Muss man haben.



**Neue Katalog-Auflage!**  
**Briefkastenanlagen 2022**  
Jetzt Katalog bestellen, oder einscannen und gleich online durchblättern!



NEU



# Flächenbündige Einwurfsklappen

Lieferbar ab Februar 2022

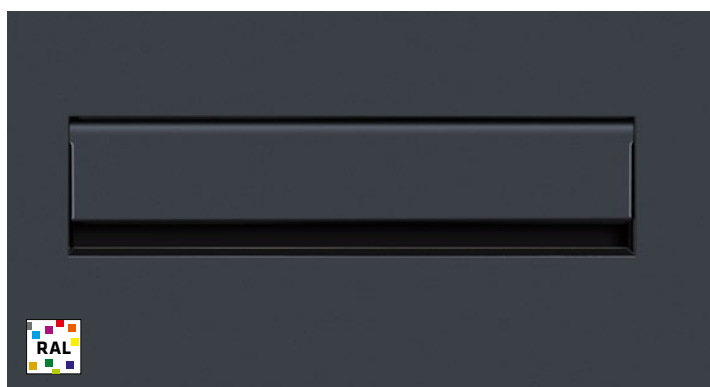
**NEU**

Endlich da! Die neue flächenbündige Einwurfsklappe wird ab Februar 2022 erhältlich sein.

## Flächenbündige Einwurfsklappe

- mit Klappendämpfung Low Noise\*
- mit Schattenfuge (Griffmulde) in Schwarz Feinstruktur
- Einsatz in Fronten und Türen
- Material: 0,8 mm Edelstahl gebürstet oder Edelstahl pulverlackiert
- Maße: in den Breitenvarianten 265 und 325 mm

Variante	Mindestgröße Briefkasten (BH)	Gesamtmaß inkl. Griffmulde (BH)	Maße Einwurfsklappe (BH)	Maße Einwurfschlitz (BH)
265 mm breit	300 × 165 mm	265 × 65,5 mm	265 × 48 mm	260 × 33 mm
325 mm breit	370 × 165 mm	325 × 65,5 mm	325 × 48 mm	320 × 33 mm



### \*Klappendämpfung Low Noise?

Gedämpfte Einwurfsklappen sind besonders für Briefkästen im Innenbereich gefragt. Was für moderne Küchenschränke inzwischen Standard ist, setzt sich auch zunehmend bei Briefkästen durch. Denn das hörbare Geräusch ist beim Zufallen einer Klappe ohne Dämpfung nicht zu unterschätzen. Wer sich für eine Low-Noise-Einwurfsklappe entscheidet, freut sich übrigens nicht nur über Ruhe, sondern auch über ein neues Wertigkeitslevel. Ein Muss insbesondere für exklusive Wohnobjekte.



# Flächenbündige Namensschilder

## Namensschild MAXAV1

- flächenbündig
- aus schlagfestem, schwer entflammbarem Kunststoff
- aushebel- und durchdrücksicher
- Beschriftung ist mit Spezialschlüssel frontseitig wechselbar
- Außen-/Einbaumaß: 70 × 20 mm (BH); Schriftfeld: 50 × 15 mm (BH)



## Namensschild MAXAV4

- flächenbündig
- gravierfähig
- in Edelstahl, gebürstet; oder in Aluminium, eloxiert
- aushebel- und durchdrücksicher
- rückseitig wechselbar
- Außen-/Einbaumaß: 80 × 35 mm (BH); Schriftfeld: 60 × 15 mm (BH)



# Flächenbündige Klingeltaster

NEU

## Flächenbündiger LED-Taster (rund)

- runder Taster mit LED-Ringbeleuchtung
- LED-Beleuchtung in den Farben Weiß, Blau oder Rot
- flächenbündig verbaut
- Kragen und Knopf aus Edelstahl, gebürstet
- Außenmaß: Ø 22 mm
- Durchbruchmaß: Ø 19 mm
- Stromversorgung der LED über Klingeltrafo
- Schaltspannung max. 36 V
- IP 65
- Ersatzteil-Artikel (ohne Einbauleistung):
  - LED Weiß ▶ Artikel 42570
  - LED Blau ▶ Artikel 42568
  - LED Rot ▶ Artikel 42569



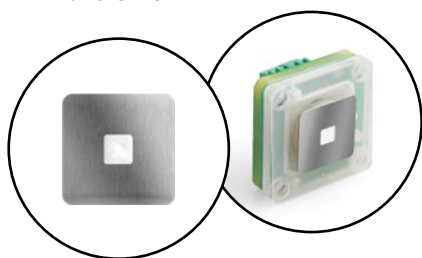
## Flächenbündiger Edelstahl-taster (rund)

- runder Taster
- flächenbündig verbaut
- Kragen und Knopf aus Edelstahl, gebürstet
- Außenmaß: Ø 22 mm
- Durchbruchmaß: Ø 19 mm
- Schaltspannung max. 36 V
- IP 65
- Ersatzteil-Artikel (ohne Einbauleistung)
  - ▶ Artikel 42567



## Flächenbündiger LED-Taster (quadratisch)

- quadratischer Taster mit LED-Beleuchtung in Weiß
- flächenbündig verbaut
- Knopf aus Edelstahl, gebürstet
- Außenmaß: 17 x 17 mm (BH)
- Durchbruchmaß: 17,5 x 17,5 mm (BH)
- Stromversorgung der LED: 12 V DC
- Anschluss nur an 12 V DC
- IP 65
- Ersatzteil-Artikel (ohne Einbauleistung)
  - ▶ Artikel 32457



# Gestelle für freistehende Anlagen

## Kompaktes Design mit S023x und S025x

Unsere beiden Lieblingsverkleidungen RI23x und RI25x unterscheiden sich lediglich in der Stärke. Die schlankere RI23x trägt mit 24 mm kaum auf, während die RI25x mit ihren 46 mm besonders gut zu größeren Anlagen passt und diesen optische Stabilität verleiht. Der Clou: Die beiden Kompaktverkleidungen werden durch Verlängerung der Seiten bei freistehenden Anlagen zu Gestellen. Bei Paketanlagen bilden sie zusammen mit einem Sockel den Rahmen der Anlage.



**S0232**  
ohne Regenkante



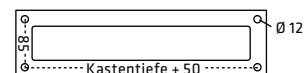
**S0237**  
mit integrierter, nach vorn und hinten überstehender Regenkante



**S0252**  
ohne Regenkante



**S0257**  
mit integrierter, nach vorn und hinten überstehender Regenkante



**S0234** 24 mm starke Kompaktverkleidung aus gekantetem Blech wird mit Verlängerung der Seitenverkleidung zum Gestell; zum Einbetonieren oder zum Aufschrauben mit Fußplatte; mit integrierter, nach vorn überstehender Regenkante

2 mm Aluminium, pulverbeschichtet oder 1,5 mm Edelstahl, gebürstet



keine Standardlänge definiert, Höhe nach Wahl; 2.000 mm maximale Seitenlänge; für Briefkästen ab einer Tiefe von 160 mm

**Maße:**

24 mm breit, Tiefe wie Briefkastentiefe; optionale Fußplatten: 95 mm breit, 5 mm stark, nach vorn und hinten je 35 mm überstehend

**S0254** 46 mm starke Kompaktverkleidung aus gekantetem Blech wird mit Verlängerung der Seitenverkleidung zum Gestell; zum Einbetonieren oder zum Aufschrauben mit Fußplatte; mit integrierter, nach vorn überstehender Regenkante

2 mm Aluminium, pulverbeschichtet oder 1,5 mm Edelstahl, gebürstet



keine Standardlänge definiert, Höhe nach Wahl; 2.000 mm maximale Seitenlänge; für Briefkästen ab einer Tiefe von 160 mm

**Maße:**

46 mm breit, Tiefe wie Briefkastentiefe; optionale Fußplatten: 110 mm breit, 5 mm stark, nach vorn und hinten je 35 mm überstehend



# Gute Vorsätze



Paketanlage PAKNO mit Verkleidung RI254

Rein hypothetisch: Das neue Jahr beginnt. Man nimmt sich viele tolle Sachen vor, die natürlich auch im Laufe des Jahres alle schön weiter durchgezogen werden: öfter mit Freunden treffen, besser Kontakt zu weiter entfernt Wohnenden halten, die Nachbarn mal wieder einladen und der Besuch von Tante Gerda, der findet dieses Jahr endlich statt. Ganz wirklich!

Was wirklich passiert: Man nimmt sich wie jedes Jahr mal wieder viele tolle Sachen vor, die aber schon nach wenigen Tagen und Wochen vergessen sind. Die Freunde sieht man allesamt viel zu selten, das Telefonieren mit entfernten Bekannten hält sich auch sehr in Grenzen und die Nachbarn trifft man doch nur immer mal kurz über den Zaun. Und Tante Gerda? Nun, keine Ahnung wie es ihr geht, der letzte Besuch ist so lange her. Schade eigentlich. Vor allem wenn man bedenkt, dass es sehr vielen Leuten so geht.

Also los, schnapp dir die Flasche Wein und mach dir einen schönen Abend mit guten Freunden. Oder hol die Kiste Bier aus dem Keller und lad einfach spontan die Nachbarn ein. Und wenn alles nicht geht, dann mach wenigstens jemandem eine Freude und pack ihm eine Flasche Sekt zum Neujahr in seinen Paketbriefkasten. Denn da darf jeder zustellen. Auch gute Freunde. Und ganz ehrlich: Das wäre doch mal ein guter Start ins neue Jahr. Jeder freut sich über eine kleine Aufmerksamkeit.

Also los! Viel Freude im neuen Jahr!

# Lichtdesign mit LEDs

## Be- und Hinterleuchtungen

### Warum Licht?

- 1) **Funktionalität:** Es liegt auf der Hand – eine Beleuchtung sorgt dafür, dass wir auch in der Dunkelheit Post bequem entnehmen können oder die richtige Klingel finden. Mit einer Beleuchtung wird die Funktionalität einer Anlage rund um die Uhr garantiert.
- 2) **Sicherheit:** Licht vermittelt Sicherheit. Aus sozialwissenschaftlichen Studien ist bekannt, dass wir uns bei Dunkelheit im öffentlichen Raum unbehaglich oder unsicher fühlen. Mit Licht sind Personen und Gefahrenquellen nicht nur leichter identifizierbar, außerdem werden bspw. potenzielle Straftäter durch Licht abgeschreckt.
- 3) **Design:** Licht gewinnt als Gestaltungsmittel zunehmend an Bedeutung. Briefkastenanlagen gelten bekanntlich als Visitenkarte des Hauses. Gut gestaltete Anlagen sind ein Willkommensbekenntnis an Bewohner und Besucher. Eine Be- oder Hinterleuchtung kann designtechnische Akzente setzen und so zu einem „Willkommen zuhause!“ beitragen.

### Beleuchtung oder Hinterleuchtung?

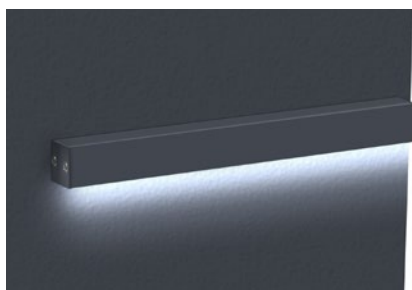
Beim Thema „Licht“ unterscheiden wir zwischen der Beleuchtung einer Anlage (Frontbeleuchtung) und der Hinterleuchtung von Funktionselementen.

## Beleuchtung von Anlagen (Frontbeleuchtung)

Die Frontbeleuchtung einer Anlage kann durch externe Lichtquellen wie eine Hausaußenleuchte erfolgen und/oder direkt über ein in die Anlage integriertes Beleuchtungselement. Dazu statten wir unsere Anlagen mit aufgesetzten LED-Lichtleisten aus.

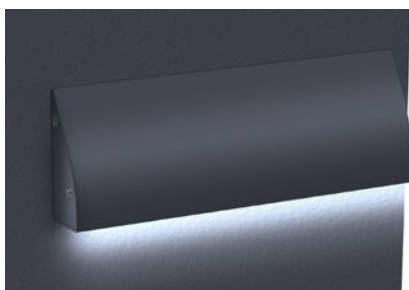
### Anwendung: Frontbeleuchtung aller Anlagen, Mitteilungs- und Schaukästen

#### LED-Leiste STANDARD



mit Dämmerungsfunktion: Artikel 40695  
ohne Dämmerungsfunktion: Artikel 42276

#### LED-Leiste WALL



mit Dämmerungsfunktion: Artikel 42277  
ohne Dämmerungsfunktion: Artikel 42278

#### LED-Leiste WALL SQUARE



mit Dämmerungsfunktion: Artikel 42281  
ohne Dämmerungsfunktion: Artikel 42282

### Profileiste:

- Aluminiumprofil, pulverlackiert in Anlagenfarbe (bei Edelstahl in RAL 9007 Graualuminium oder Farbe nach Kundenvorgabe)
- mit planer Kunststoffabdeckung in milchig frost (opal), seitlicher Abschluss durch verschraubte Endkappen

### LED-Strips:

- Energieversorgung: 12 V DC, 4,8 W/m
- Schutzart: IP 65
- Beleuchtungsstärke: 370 lm/m
- Lichtfarbe: Neutralweiß 4.000 K
- Anschluss über separates Netzteil, nicht im Lieferumfang enthalten\*

### Dämmerungsschalter:

- optional sind alle unsere aufgesetzten Lichtleisten auch mit Dämmerungsschalter erhältlich
- Spannungsversorgung: 12 – 28 V DC
- Anschluss über separates Netzteil, nicht im Lieferumfang enthalten\*

#### \*Netzteil?

Wir bieten mit Artikel 42425 optional auch ein passendes Netzteil an. Leistung: 12 V DC, 1.500 mA (also 18 W, ausreichend für 3,5 m Lichtleiste). Fragen Sie uns gerne.



## Hinterleuchtung von Funktionselementen

**Anwendung: Namensschilder, Displays und Durchgravuren in Funktionskästen**

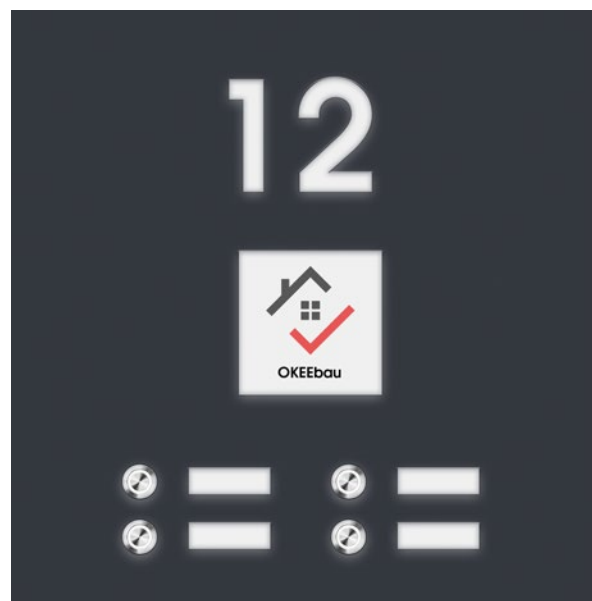
- LED-Strips werden auf Trägerblechen im Funktionskasten hinter die Funktionselemente gesetzt
- wahlweise mit oder ohne Dämmerungsfunktion

### LED-Strips:

- Energieversorgung: 12 V DC, 4,8 W/m
- Schutzart: IP 65
- Beleuchtungsstärke: 370 lm/m
- Lichtfarbe: Neutralweiß 4.000 K
- Anschluss über separates Netzteil, nicht im Lieferumfang enthalten\*

### Dämmerungsschalter:

- Spannungsversorgung: 12 – 28 V DC
- Anschluss über separates Netzteil, nicht im Lieferumfang enthalten\*



## Kastenbeleuchtung

**Anwendung: für alle Brief-, Paket- und Depotkästen**

Unsere Brief- und Paketkästen können mit LED-Licht ausgestattet werden. Die Beleuchtung schaltet sich ein bzw. aus, wenn die Briefkastentür geöffnet bzw. geschlossen wird.

- Befestigung mittels Magnet (selbstklebende Trägerplatte wird im Kasteninneren an die Decke geklebt)
- mit Dämmerungs- und Bewegungssensor: reagiert im Dunklen auf Bewegung
- Spannungsversorgung mittels 3 x 1.5 V AAA-Batterien (nicht im Lieferumfang enthalten)
- Lichtfarbe: Warmweiß
- Beleuchtungsstärke: 20 – 25 lm
- Betriebstemperaturbereich: von -10 bis +40 °C



Artikel 42569  
(LED-Licht mit  
Trägerplatte)

## LED-Klingeltaster

Wir bieten Ihnen verschiedene Klingeltaster mit eigener integrierter LED-Beleuchtung an.



### Kombinationstaster

- Kombination aus Namensschild und Klingeltaster
- mit weißer LED-Hinterleuchtung



### LED-Taster aufgesetzt, rund

- aufgesetzter Taster mit LED-Ringbeleuchtung
- in den LED-Farben weiß, rot oder blau



### LED-Taster flächenbündig, rund

- flächenbündiger Taster mit LED-Ringbeleuchtung
- in den LED-Farben weiß, rot oder blau



### LED-Taster flächenbündig, quadratisch

- flächenbündiger Taster mit weißem LED-Licht



**Briefkastenanlage als Mauerdurchwurfanlage**

- mit Klingel, Kamera und Sprechsieb
- Hausnummer und Name als Durchgravur, hinterlegt mit weißem Acryl

**Material und Oberfläche:**

Aluminium und verzinktes Stahlblech, pulverlackiert von ENVIRAL® im Farbton „ENVnatuRAL Design Rolled Copper – Type Oxid MK IV“

Referenz 2117257

# Effektlacke und Oberflächenveredlung

Der Eingang eines Hauses als Visitenkarte seiner Bewohner, das haben Sie sicher schon einmal von uns gehört. Soll er unauffällig funktional sein, zeitlos elegant, selbstbewusst gediegen – oder, in aller Bescheidenheit, ein wenig extravagant, beispielsweise in Baubronze, mit Spiegelpolitur, Chromeffekten, Messing- oder Rostoptik?

Dafür arbeiten wir mit den Spezialisten der Branche für Oberflächenveredlung zusammen. Unsere Partner sind unter anderem die Firmen Rimex und Enviral. Alle unsere Grundmaterialien (Edelstahl, Aluminium, verzinktes Stahlblech) können wir mit veredelten Oberflächen ganz nach Ihrer Wahl anbieten. Dabei geht es nicht nur um das



Große Auswahl: Unsere Partner bieten spezielle Farb- und Mustertafeln an.







bereits erwähnte optische Erscheinungsbild: Antifingerprint-Beschichtung ist genauso möglich wie die haptische Veredelung durch mustergewalzte Oberflächen, und Edelstahl lässt sich auf Wunsch auch einfärben. Außerdem stellen Effektlacke in vielen Fällen eine sinnvolle Alternative zu PVD-Beschichtungen dar.

Die Bilder zeigen eine von vielen Möglichkeiten am Beispiel eines Berliner Architektenhauses, das auch prompt mit dem Designpreis ‚Schönster Garten 2021‘ ausgezeichnet wurde. Ein Auszug aus der Laudatio: „Dieser einzigartige Pulverlack greift den Farbton des prägnanten Kupferdachs auf und vermittelt die Anmutung verwitterten Kupfers.“ Die Oberflächenbehandlung stammt in diesem Fall von Enviral. Neugierig geworden? Sprechen Sie uns an, wir beraten Sie gern.



# RC2-Prüfung für Türseitenteil-Anlagen Geschützt gegen Einbruch

**Wie einbruchssicher sind unsere Türseitenteil-Anlagen?**  
Alles, was nicht solide Außenmauer ist, stellt für Einbrecher einen möglichen Angriffsweg dar. Das gilt auch für Türseitenteil-Anlagen, die deshalb mindestens genauso stabil sein sollten wie die Haustür selbst. Wir haben das für unsere Serien (mit und ohne zusätzlicher Wärmedämmung) hochoffiziell vom Institut für Fenstertechnik Rosenheim prüfen lassen. Mit Erfolg.

In früheren Zeiten hatten die Hersteller von Tresoren und anderem Sicherheitsequipment auch schon mal Leute mit klangvollen Namen wie Schränker-Ede und Panzer-Kalle auf der Gehaltsliste. Heutzutage sind die schweren Jungs von der Gegenseite eher gestandene Ingenieure, die ihren Prüflingen mit Statistikmodellen, Computertomografie und anderem hochwissenschaftlichen Gerät statt der sprichwörtlichen Brechstange zu Leibe rücken. Die grundlegende Frage ist aber dieselbe geblieben.

## Einbruchshemmend – was bedeutet das?

Dieser Terminus steht erst einmal für die ungeschönte Anerkennung der Tatsache, dass sich mit genügend Gewalt fast alles zerstören lässt. Im Zusammenhang mit Einbrüchen kommt es deshalb vor allem darauf an, wie lange man dazu braucht, und wie viel Aufmerksamkeit dabei entsteht. Plakatives Beispiel: selbst unsere Briefkästen haben schlechte Karten gegenüber einer Stange Dynamit, die aber trotzdem eher selten im Arsenal von Einbrechern zu finden sein wird.

Für den Grad der Einbruchshemmung definiert die DIN EN 1627 eine Reihe von Widerstandsklassen („resistance classes“), die von einfacher Sicherheit (RC1) über erhöhte Sicherheit (RC2) bis fast unzerstörbar gehen. Die höchste Stufe RC6 fordert beispielsweise, dass eine Verglasung mehr als 30 Axthieben eines professionellen Einbrechers widersteht, der überdies noch Bohrmaschinen und schwere Winkelschleifer mit Trennscheiben im Gepäck hat.

Haustüren haben üblicherweise die Klasse RC2. Damit erfüllen unsere Anlagen die Anforderungen der Türenhersteller und wir erhöhen zudem die Sicherheit Ihrer Bauelemente.



„Prüfkörper“ – unsere Türseitenteil-Anlage im Prüfinstitut



Die Prüfer nahmen richtig schweres Gerät zur Hand ...



... mit dem Ergebnis: der Kunde braucht zwar eine neue Anlage, aber der Einbrecher hatte keinen Erfolg und meidet zukünftig Anlagen mit einem KNOBLOCH-Logo drauf.



## Geprüft sichere Türseitenteil-Anlagen!

### Was wird geprüft?

Für die einbruchshemmenden Eigenschaften von Türseitenteil-Anlagen existiert keine Unterklasse wie beispielsweise RC2N, weshalb das von uns beauftragte Institut die Prüfungen „in Anlehnung“ an die DIN EN 1627 vorgenommen hat. Im Wesentlichen geht es um drei Punkte:

- Lassen sich die Einzelbriefkästen so herausreißen, dass eine Lücke entsteht, durch die sich eine Person hindurchzwängen könnte?
- Gibt es eine Möglichkeit, Keile anzusetzen, mit denen sich der Türrahmen oder das Gesamtkonstrukt aufbrechen ließe?
- Lässt sich ein „Durchgriffsloch“ schaffen, in das ein Einbrecher die Hand hineinstecken und so eine nicht zugeschlossene Haustür von innen öffnen könnte?

### Die Ergebnisse

Mit einer schweren Pumpenzange (landläufig auch als Rohrzange bekannt) lassen sich zwar die Einwurfsklappen der einzelnen Fächer abreißen bzw. deren Scharniere zerstören (wobei eine zusätzliche Wärmedämmung die Sache unübersichtlicher macht, aber nicht unbedingt verlängert), das umschließende Gehäuse der Gesamtkonstruktion widersteht Angriffen dieser Art aber zuverlässig.

Versuche zum Ansetzen von Keilen hatten in keinem Fall Erfolg.

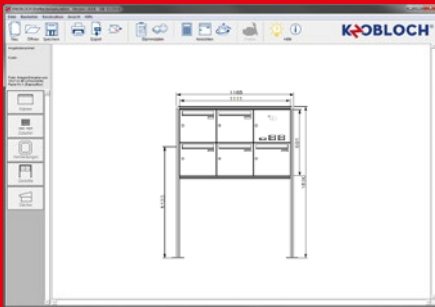
Die DIN EN 1627 legt die Größe eines solchen „Durchgriffslochs“ auf 9x9 cm fest, und das haben die Prüfer tatsächlich hinbekommen – aber erst nach mehr als drei Minuten wildem (und entsprechend lautem) Einprügeln auf das Konstrukt. **Das ift Rosenheim stellt deshalb im Prüfbericht fest, dass unsere Anlagen widerstandsfähig gegen manuelle Einbruchversuche sind.**



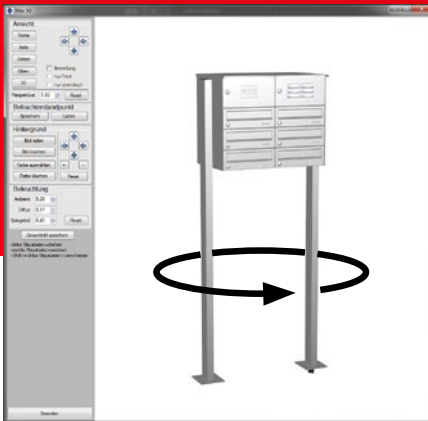


## Software MAX Briefkästen kalkulieren und konfigurieren

Mit unserer MAX-Software, die Sie als Händler kostenfrei von uns erhalten, können Sie Briefkastenanlagen selbst ganz einfach zusammenstellen und kalkulieren. Mit der integrierten 3D-Ansicht können Sie die Briefkastenanlage Ihrem Kunden von allen Seiten zeigen. Mit der Live-Vorschau kann eine Anlage auch ganz einfach in ein Bild vom Hauseingang des Kunden gestellt werden. Und auch der Export von CAD-Daten ist per Knopfdruck möglich.

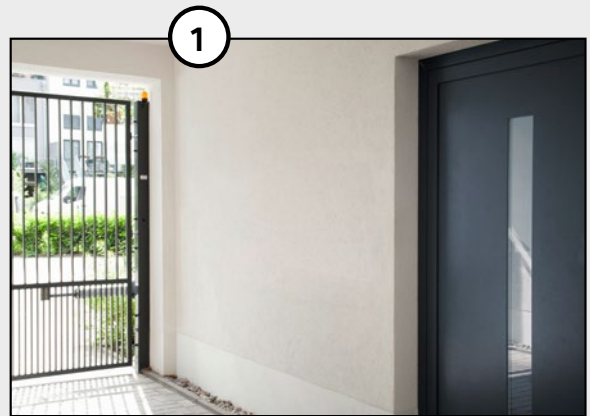
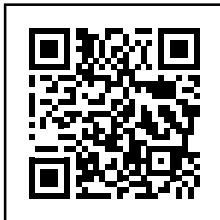


Anlagen selbst ganz einfach konfigurieren

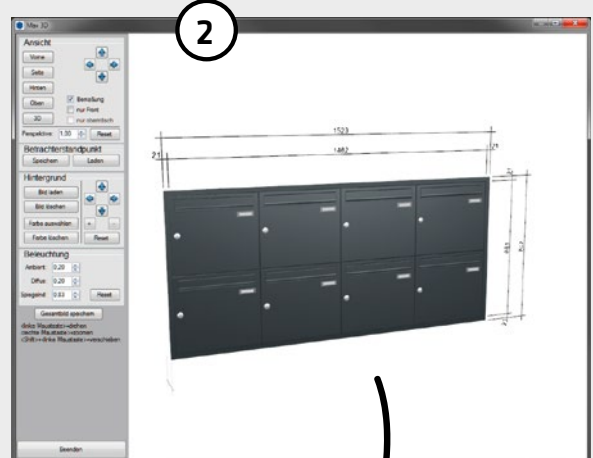


Konfigurierte Briefkastenanlage in der 3D-Ansicht

Übrigens: Wenn Sie Ihre Kalkulation direkt aus dem Programm heraus an uns zur Bestellung senden, sichern Sie sich noch mal einen Rabatt. Sie nutzen MAX noch nicht? Fragen Sie uns! Oder schauen Sie für einen ersten Eindruck doch gleich mal in unser [Schulungsvideo](#).



Kundenfoto einer Einbausituation



### Live-Vorschau

Mit der Live-Vorschau kann man eine vorher konfigurierte Briefkastenanlage spielerisch einfach in ein Kundenbild montieren. Perspektive und Lichtverhältnisse lassen sich mit wenigen Klicks individuell so einstellen, dass das Endergebnis einer nahezu realistischen Fotodarstellung gleicht.

[www.max-knobloch.com](http://www.max-knobloch.com) | Service-Hotline: +49 3431 6064-200

Max Knobloch Nachf. GmbH  
Hermann-Otto-Schmidt-Straße 4 | 04720 Döbeln, Deutschland  
Telefon: +49 3431 6064-200 | Fax: +49 3431 6064-209  
E-Mail: [info@max-knobloch.com](mailto:info@max-knobloch.com)

[www.max-knobloch.com](http://www.max-knobloch.com) | [www.knobloch-shop.com](http://www.knobloch-shop.com)  
[fb.com/knobloch1869](https://www.facebook.com/knobloch1869) | [knoblochbriefkasten](https://www.instagram.com/knoblochbriefkasten)

**KNOBLOCH**<sup>®</sup>

Modell-, Programm- und technische Änderungen sowie Irrtümer vorbehalten.  
Alle Inhalte sind urheberrechtlich geschützt. Nachdrucke und Veröffentlichungen, auch auszugsweise, sind nur mit ausdrücklicher Genehmigung gestattet.