



Liebe Leser,

der Sommer war in einigen Teilen der Welt und auch in Teilen Deutschlands ein sehr wetter- und klimalauniger. Wir denken besonders an die von der Flut betroffenen Gebiete im Westen unseres Landes. Nicht zuletzt, weil wir vor knapp 20 Jahren selbst von der damaligen Jahrhundert-Flut betroffen waren. Seitdem hat sich die Erde um fast ein Grad¹⁾ erwärmt. Wir sind überzeugt, dass jetzt jeder einzelne in der Verantwortung ist. Wir haben uns deshalb in Sachen Nachhaltigkeit selbst unter die Lupe genommen und zeigen Ihnen wie wir und unsere Produkte aufgestellt sind. Zum Thema Nachhaltigkeit passen auch unsere Paketanlagen hervorragend, denn die Zustellung wird schon beim ersten Versuch garantiert. Wie unsere Paketanlage PAKNO auch als Abholstation genutzt werden kann, sehen Sie auf der letzten Seite.

Neben Nachhaltigkeit ist Individualisierung ein weiteres Topthema im Markt. Wir sind tatsächlich DIE Spezialisten auf dem Gebiet Logogravur. Ein Beispiel zeigen wir Ihnen in diesem Newsletter. Viel Freude beim Lesen!

Ihr Thomas Kolbe (Geschäftsführer)

Top-Themen: Grüner Fußabdruck – Briefkastenanlagen als nachhaltiges Produkt | Spezialist für Gravuren und Beschriftungen | Quartalsaktion Briefkasten PORTLAND DESIGN | PAKNO als Abholstation – Kontaktlos und 24/7 | MAX-News – Wichtigste Änderungen und Neuerungen

36046-058

Grüner Fußabdruck Briefkastenanlagen als nachhaltiges Produkt

Verantwortungsvoller Umgang mit Ressourcen und der Schutz der Umwelt ist bei KNOBLOCH schon lange fester Bestandteil der Firmenkultur. Wir zeigen, wie das im Detail bei unseren Produkten aussieht.

Das unter umwelttechnischen Aspekten perfekte Produkt kommt bei der Herstellung mit möglichst wenigen Ressourcen (Strom, Wasser, Material) aus, belastet die Umwelt nicht mit Giftstoffen, gelangt über kurze Transportwege zum Abnehmer und kommt mit wenig bis keiner Umverpackung aus. Außerdem hat es eine lange Lebensspanne, an deren Ende es sich wieder in seine Komponenten zerlegen lässt, die ihrerseits weitgehend sortenrein und verlustfrei erneut dem Wertstoffkreislauf zugeführt werden können.

Diese Liste ist nicht nur reichlich lang, die Forderungen widersprechen sich zu allem Überfluss auch noch teilweise gegenseitig. Was davon ist realistisch machbar?

Tatsächlich so gut wie alles, man muss sich nur entsprechend Mühe geben. Und das tun wir. Wie, lässt sich am besten anhand eines konkreten Beispiels zeigen – nämlich einer farbigen Briefkastenanlage.

Lesen Sie dazu auf der nächsten Seite weiter.



Paketanlagen sind per Definition ein nachhaltiges Produkt. Mit unserer Paketanlage PAKNO kann jeder Zusteller (ohne Registrierung oder Abschließung eines Vertrags) seine Sendung gleich beim ersten Versuch zustellen. Weitere Fahrten und Zusatzkilometer, sei es durch den Fahrer oder den Empfänger, entfallen.

¹⁾ von 0,63 Grad gegenüber der vorindustriellen Zeit im Jahr 2001 auf 1,59 Grad im Jahr 2019; Quelle: <https://de.statista.com/statistik/daten/studie/579481/>

Nachhaltige Materialien

- Der nicht sichtbare Teil des Gehäuses einer Briefkastenanlage und die Entnahmetüren bestehen aus mit Zink und Magnesium korrosionsgeschütztem, pulverbeschichtetem Stahlblech, das sich nicht nur durch lange Lebensdauer, sondern auch durch 100 % Wiederverwendbarkeit auszeichnet.
- Einwurfklappe und Kastenverkleidung sind aus Aluminium gefertigt und ebenfalls pulverbeschichtet. Aluminium ist verhältnismäßig energieintensiv in der Produktion, aber ebenfalls zu 100 % recycelbar (Stichwort Dosenpfand) und hat aufgrund seines Korrosionsverhaltens eine noch höhere Lebensdauer als Stahlblech. Aluminium bildet bei Kontakt mit Sauerstoff eine natürliche Oxidschicht und verhält sich damit erst einmal wie jedes andere Metall auch. Im Unterschied zu Stahl wirkt diese Schicht bei Aluminium aber als Isolation, sie schützt das darunter liegende Material vollständig vor weiterer Oxidation.
- Namensschild aus Kunststoff. Plastik macht weniger als 1% des Gesamtgewichts aus, ist aber nur beschränkt wiederverwendbar, weshalb wir für diese Komponente ebenfalls Edelstahl als Alternative anbieten.

Fertigung

- Das von uns eingesetzte Pulverlackverfahren verwendet im Gegensatz zu anderen Beschichtungstechnologien keine Lösemittel. Pulverlackierung gilt nach derzeitigem Stand als das nachhaltigste und umweltschonendste Verfahren zur Farbgebung von Metallen.
- Als zusätzlichen Korrosionsschutz verwenden wir für Aluminium und verzinkten Stahl eine Zirkoniumphosphatierung. Das Verfahren ist so effizient, dass wir 10 Jahre Garantie gegen Durchrostungen geben können.
- Weitere Informationen zu Korrosionsschutz, Passivierung und Oberflächenbehandlung finden Sie auf unserer Homepage www.max-knobloch.com/farben
- Die einzelnen Komponenten sind so miteinander verbunden (vernetzt, verschraubt, verschweißt und nur in unvermeidbaren Fällen miteinander verklebt), dass sie sich zu 100 % sortenrein wieder voneinander trennen lassen.

Verpackung und Transport

- Der Transport ist von uns minutiös geregelt (Details dazu im [Transportleitfaden](#)) – nicht nur hinsichtlich Gefahrenübergang und Umgang mit eventuellen Schäden, sondern auch und insbesondere in Sachen Verpackung und Entsorgung. Wir sind seit 2013 am dualen System interseroh beteiligt, das für unsere Kunden bei größeren Abnahmemengen die kostenlose Entsorgung/Wiederverwendung von Verpackungsmaterial inklusive Abholung übernimmt. Für größere Anlagen verwenden wir mehrwegfähige Europaletten im Tauschsystem. Alle unsere verwendeten Verpackungsmaterialien sind recycelbar!
- Interseroh bescheinigte uns 2019 die Einsparung von 281 Tonnen Ressourcen und die Vermeidung von rund 41.000 kg Treibhausgasen durch das Recycling unserer angemeldeten Materialien.

Im hohen Maße umweltverträgliche Produkte sind ein weites Stück des Weges, würden aber ohne ein dazu passendes Umfeld Stückwerk bleiben. Wir haben uns deshalb in einem weiteren Beitrag mit der Frage beschäftigt, was KNOBLOCH sonst noch – sozusagen systemisch – für den Umweltschutz tut. Lesen Sie hier gerne direkt in unserem Blog weiter: www.max-knobloch.com/blog

Pulverlackierung gilt als das nachhaltigste und umweltschonendste Verfahren zur Farbgebung von Metallen.



Wir verwenden für die Verpackung unserer Briefkastenanlagen eine sichere Schrumpfvpackung – diese ist recycelbar und generiert im Verhältnis zu herkömmlicher Verpackung besonders wenig Verpackungsmüll.



Nachhaltigkeit und Service inklusive!
Vom Wareneingang bis zum Ersatzteil

1 Warenempfang

Der Zusteller muss warten! Ware sofort auf Transportschäden prüfen.

Öffnen Sie beim Empfang der Ware immer sofort die Verpackung und prüfen Sie den Inhalt auf Transportschäden. Der Fahrer des Anlieferfahrzeugs muss warten. Sollte der Fahrer nicht warten wollen, notieren Sie bitte das KFZ-Kennzeichen und lassen den Fahrer unterschreiben, dass er nicht warten konnte/wollte.

Transportschaden entdeckt? So gehts weiter:

1. Vermerken Sie den Transportschaden auf dem Frachtbrief und lassen Sie diesen vom Fahrer mit Angabe des KFZ-Kennzeichens quittieren.
2. Lassen Sie auf jeden Fall die Ware unverändert und beschriften Sie das beschädigte Gut (früch) nicht.
3. Setzen Sie sich anschließend gleich mit unserer Service-Abteilung bzw. Ihrer Transportversicherung in Verbindung. Dazu sind folgende Unterlagen notwendig:
 - BPD: Schadenbestätigung der BPD
 - Pakettident oder Spedition: Frachtbrief mit Schadenbestätigung durch den Fahrer
4. Und wenn das alles trotzdem nichts nützt und Sie den Schaden haben? Dann kontaktieren Sie uns einfach direkt: Service-Hotline: +49 3431 60 64 200 | E-Mail: info@max-knobloch.com

2 Verpackungsentsorgung

Wohin mit der Verpackung? Kostenlose Entsorgung über Interseroh*

Als nachhaltig agierendes Unternehmen werden wir auch unserer Verantwortung hinsichtlich der durch uns in Umlauf gebrachten Verpackungsmaterialien gerecht. Bereits seit 2013 beteiligen wir uns im dualen System „interseroh“.

So funktioniert es:

Bei größeren Verpackungsmengen kann unter Angabe unserer Mitgliedsnummer 84868 direkt über Interseroh eine Abholung veranlasst werden. Informationen zu den Mindestmengen und dem Ablauf finden Sie im Interseroh-Merkblatt auf www.interseroh.de im Bereich Media (Download-Center) oder fragen Sie uns direkt. Sollten Sie die Mindestmengen für eine Abholung durch Interseroh nicht erreichen – so können Sie das Verpackungsmaterial einfach kostenfrei im nächsten Wertstoffhof abgeben. Alle verwendeten Verpackungsmaterialien sind recycelbar!

Unsere Mitgliedsnummer:
84868

Palettentausch – So einfach geht's!

Für den sicheren Transport unserer Ware per Spedition verwenden wir mehrwegfähige (tauschfähige) Europaletten. Auf den Frachtpaletten ist die Anzahl der Europaletten notiert. Diese Palettanzahl muss zurückgegeben werden. Wenn Sie keine Paletten zurückerhalten, werden Ihnen diese berechnet. Für den Palettentausch haben Sie folgende Möglichkeiten:

- Rückgabe direkt bei der Anlieferung:
 - Ware sofort von den Paletten entnehmen und die selben Paletten zurückerstatten
 - Eigene auf Lager liegende tauschfähige Europaletten zurückerstatten
- Unsere Spedition übernimmt kostenfrei eine zweite Anfahrt, um bei Ihnen die Leerpaletten abzuholen.

3 Vom Annahme- zum Montageort

So sind

Besonders bei hohen Mengen Sie hier bereit Stelle die Spedition einen Radfahrer. Wir sind

die die Ladung auf dem Weg zum Montageort entsprechend sichert. Achten Sie auf zwei Dinge: das Gewicht und wie Sie tatsächlich die Anlage transportieren/Bewegen können. Geben Sie bei der Kalibrierung des Gewichtes von ca. 10 kg je Briefkasten und von ca. 20 kg je Paketkasten aus. Und bedenken Sie bitte, dass die Konfiguration der Fachanlage beim Transport eine Herausforderung darstellen kann, da zum Beispiel die Anlage nicht an den Gestellen bewegt werden soll. Sind Sie unsicher – fragen Sie uns!

Transportleitfaden
QR-Code einscannen und unseren Transportleitfaden online durchlesen

Spezialist für Gravuren und Beschriftungen

Wie sagen wir, dass wir etwas besser können als andere, ohne dabei überheblich zu klingen? Am besten mit schlichten Fakten. Lassen wir also unseren Fertigungsleiter sprechen. Der beendete nämlich kürzlich eine interne E-Mail zum Thema Gravuren wie folgt: „PS: Nebenbei bemerkt – Dank unserer Kollegen sind wir führend, um nicht zu sagen einzigartig, in der Fertigung von mehrfarbigen Logos. Das nachfolgende Bild eines erst kürzlich gefertigten Auftrages soll dies nochmal verdeutlichen. Der Kunde ist nach Aussagen der zuständigen Vertriebsmitarbeiterin begeistert...“

Unsere Spezialisten für Gravuren und Beschriftungen



Das Referenzbild im Anhang der E-Mail zeigt tatsächlich die ganz große Handwerkskunst, wenn es um mehrfarbig ausgelegte Logogravuren geht. Hier wurde das Stadtwappen von Garmisch-Partenkirchen farbig graviert. Filigrane Handarbeit und ganz viel Erfahrung ist dazu notwendig.

Beschriftungsmöglichkeiten im Überblick

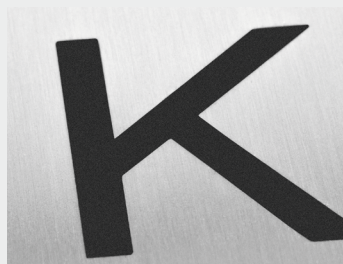


Gravur

Bei der klassischen Gravur wird mittels eines Fräasers Material bis 0,25 mm Tiefe abgetragen und anschließend mit Farbe ausgelegt. Hier sind Gravurgrößen bis max. 610 mm Höhe (bei einer Schildhöhe von max. 800 mm) möglich.

Bei den Auslegfarben handelt es sich standardmäßig um ein Nitrofarbgemisch.

Neben einer klassischen Schriftgravur besteht auch die Möglichkeit einer Logogravur.

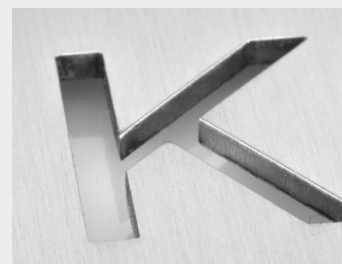


TIPP! Lasergravur

Die Lasergravur gilt als die modernste Gravurtechnik. Ein auftreffender Laserstrahl erhitzt das Metall so stark, dass der Gravurtext in einer schwarzen Farbe zurückbleibt.

Bei uns ist die Lasergravur auf Edelstahl bis zu einer Schrifthöhe von 40 mm als Standard möglich, darüber hinausgehende Größen auf Anfrage.

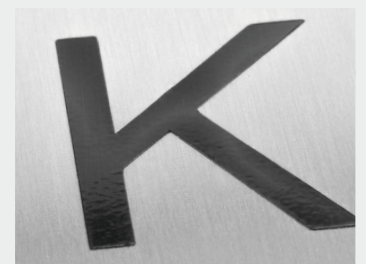
Die Lasergravur eignet sich besonders für die hochwertige Gravur von Namensschildern.



Durchgravur

Bei der Durchgravur (Lasercut) wird Material durchgelasert und ausgeschnitten. Wir bieten die Durchgravur für Aluminium und Edelstahl und ab einer Schrifthöhe von 20 mm an. Hinterlegt wird die Durchgravur dann mit UV-beständigem Acryl. Optional kann auch eine Hinterleuchtung mittels LED ausgewählt werden.

Auf Anfrage bieten wir Durchgravuren auch mit hochwertiger Einlegearbeit (bündige Ausfüllung der Gravur mit Plexiglas) an.



Klebeschrift

Bei der Klebebeschriftung verwenden wir spezielle Farbfolien. Diese sind beständig gegen UV-Licht und Witterung (mind. 5 – 7 Jahre je nach Pigment), resistent gegen Temperaturschwankungen (-40°C bis +50°C) und dampfstrahl-reinigungsbeständig.

Klebebeschriftung bieten wir ab einer Schrifthöhe von 10 mm an. Auch Logos und Grafiken können via Klebefolie auf eine Anlage aufgebracht werden.

Quartalsaktion Gültig vom 01.10. – 31.12.2021

Designbriefkasten PORTLAND DESIGN H
Artikel 36408

Nur so lange der
Vorrat reicht!



Mit Design-Tür (Motiv „POST“ in vertikaler Ausrichtung als Durchgravur und weißer Plexiglas-Hinterlegung), mit integriertem Zeitungsfach, mit Posthaltebügel, Einwurf oben und Entnahme vorn, Schloss vorn, EN-konform,

Besonderheiten:

- Türanschlag DIN links (Schloss vorn rechts)
- ohne Befestigungsbohrungen in der Rückwand

Material:

- Kasten: verzinktes Stahlblech, pulverlackiert in RAL 7016 Anthrazitgrau Feinstruktur matt
- Tür: Edelstahl, gebürstet
- Hinterlegung: Plexiglas Satinice in Sonderfarbe Weiß

Gesamtmaße: 360 × 471 × 110 mm (BHT)

Fassungsvermögen: 12 Liter

Einwurfschlitz: 327 × 34 mm (BH)

59,90 €

nicht rabattierbar, zzgl. Mwst. und zzgl. Fracht

Aktion



PAKNO als Abholstation Kontaktlos und 24/7

Unsere intelligente Paketanlage PAKNO funktioniert auch als Abholstation für den Einzelhandel. Der Kunde gibt über das intuitiv bedienbare Touchdisplay seinen Öffnungscod ein, den er zuvor vom Betreiber erhalten hat und entnimmt seine Ware aus dem sich automatisch öffnenden Fach. Mit PAKNO kann der Einzelhandel seine Ladenöffnungszeiten auf 24/7 ausweiten und Waren kontaktlos übergeben. In unserem Beispiel verwendet ein Sicherheitsfachgeschäft in München PAKNO als Abholstation und bietet seinen Kunden so einen Rund-um-die-Uhr-Service.



MAX-NEWS

Wichtigste Änderungen und Neuerungen

- Umstellung des Kunststoff-Tasters auf neues Modell (LIRA-Taster wurden aus dem Sortiment genommen. Natürlich sind Ersatzlieferungen sowie die Realisierung von bereits platzierten/angekündigten Aufträgen möglich.)
- Eliminierung der Aluminium-Taster (Lippert-Taster), da auch diese aus dem Sortiment genommen wurden. Natürlich sind Ersatzlieferungen sowie die Realisierung von bereits platzierten/angekündigten Aufträgen möglich.
- Teuerungszuschlag zum 01.09.2021 implementiert
- Allgemeine Optimierungen und Fehlerbehebungen

Ein Update zur neuen MAX-Version erhalten Sie im Händlerportal auf unserer Homepage www.max-knobloch.com

www.max-knobloch.com | Service-Hotline: +49 3431 6064-200

Max Knobloch Nachf. GmbH

Hermann-Otto-Schmidt-Straße 4 | 04720 Döbeln, Deutschland

Telefon: +49 3431 6064-200 | Fax: +49 3431 6064-209

E-Mail: info@max-knobloch.com

www.max-knobloch.com | www.knobloch-shop.com

[fb.com/knobloch1869](https://www.facebook.com/knobloch1869) | [knoblochbriefkasten](https://www.instagram.com/knoblochbriefkasten)

KNOBLOCH®

Modell-, Programm- und technische Änderungen sowie Irrtümer vorbehalten.
Alle Inhalte sind urheberrechtlich geschützt. Nachdrucke und Veröffentlichungen, auch auszugsweise, sind nur mit ausdrücklicher Genehmigung gestattet.