



## Liebe Leser,

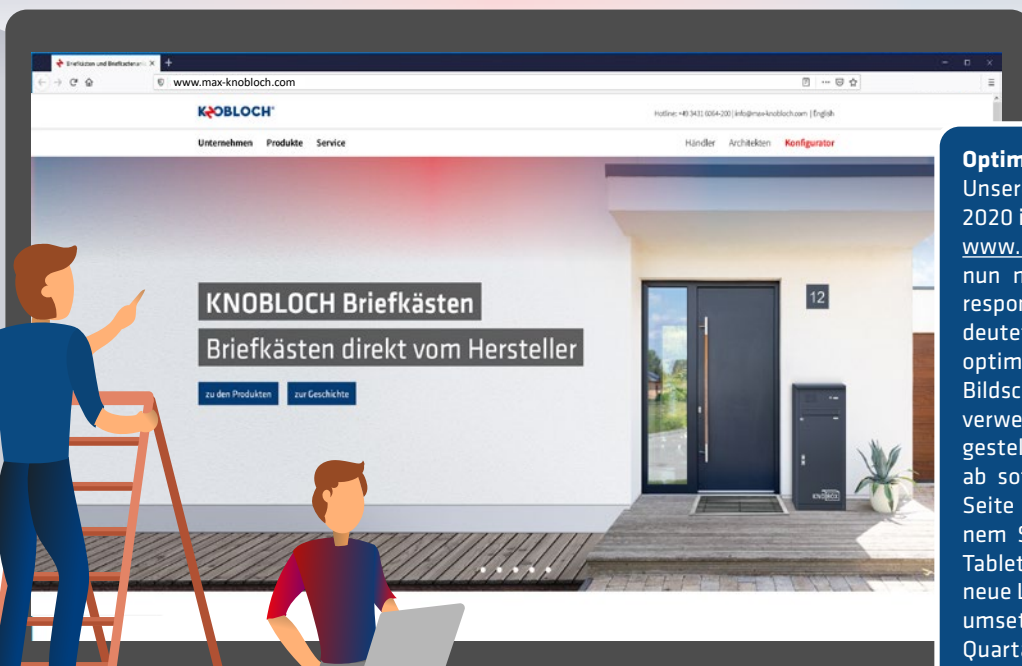
wir beginnen das Jahr 2020 – und damit unser 151. Jahr – mit einem Relaunch unseres Internetauftritts [www.max-knobloch.com](http://www.max-knobloch.com). Auf diesem finden Sie natürlich auch unser Paketkastensortiment, welches 2020 weiter an Präsenz gewinnen wird. Informieren Sie sich gleich hier, auf Seite 2, über unsere KNOBOX-Serie. Eine Seite weiter wird es dann tierisch mit Katze Mau und Kaninchen Schnuffi: wir zeigen Ihnen unsere zwölf Lieblingsbilder aus den letzten 150 Jahren. Und natürlich Impressionen von unserem großen Festjahr 2019, speziell von unserem Tag der offenen Tür. Sollten Sie dieses Ereignis verpasst haben, können Sie jetzt auch in unserem neuen Imagevideo einen Blick hinter die Kulissen der ältesten Briefkastenfirma Deutschlands werfen. Ein gutes neues Jahr und viel Freude beim Lesen!

Ihr Thomas Kolbe (Geschäftsführer)

**Top-Themen:** [www.max-knobloch.com](http://www.max-knobloch.com) im neuen Outfit | KNOBOX – Paketempfang im Eigenheim | Lieblingsbilder einer Briefkastenfirma | MAX-News | Blick hinter die Kulissen – Neues Imagevideo | 150 Jahre Briefkastenfirma – Ein Rückblick

# [www.max-knobloch.com](http://www.max-knobloch.com) im neuen Outfit

 **Konfigurator für Briefkastenanlagen!**



### Optimiert für Smartphones!

Unsere Webseite erstrahlt 2020 im neuen Gewand.

[www.max-knobloch.com](http://www.max-knobloch.com) ist nun moderner und vor allem responsive. Responsive bedeutet, dass eine Website optimiert auf die jeweilige Bildschirmgröße bzw. auf das verwendete Endgerät dargestellt wird. So macht es ab sofort mehr Spaß, unsere Seite von unterwegs mit einem Smartphone oder einem Tablet zu nutzen. Da wir das neue Layout Schritt für Schritt umsetzen, kann es im ersten Quartal 2020 noch vereinzelt zu Lücken in der Anwendung kommen. Wir bitten hier um Ihr Verständnis!



# KNOBOX

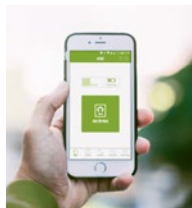
## Paketempfang im Eigenheim



### eKNOBOX mit ParcelLock

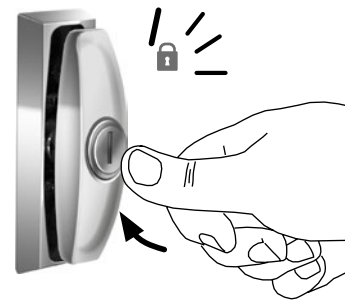
Mit dem elektronischen Schließsystem ParcelLock wird die KNOBOX zur eKNOBOX. ParcelLock ist ein offenes Paketempfangssystem, das von allen Dienstleistern und Versendern genutzt werden kann. Die elektronische Steuerung des Paketkastens funktioniert über eine eigene ParcelLock-App, die mit der eKNOBOX über eine Bluetooth-Schnittstelle kommuniziert. ParcelLock ist aktuell nur in Deutschland nutzbar.

**PARCEL  
LOCK**



### KNOBOX mit Cleverlock

Cleverlock ist ein mechanisches Paketschloss mit dem besonderen Clou: die Tür des Paketkastens KNOBOX ist geschlossen, aber das Paketfach für den Zusteller dennoch zugänglich und belieferbar. Nach Einlegen des Pakets verriegelt der Zusteller die KNOBOX mit einem einfachen Klick. Die KNOBOX kann nun erst wieder durch den Eigentümer mit Hilfe seines Schlüssels geöffnet werden.



### Die neuen Varianten!

**NEU**



**KNOBOX 10**



**KNOBOX 11**



**KNOBOX 12**



**KNOBOX 13**



**KNOBOX 14**



**Weitere Varianten im neuen Katalog!**  
Unser neuer Katalog für Paketempfang beinhaltet neben weiteren KNOBOX-Varianten noch mehr tolle Produkte. Jetzt Katalog bestellen oder gleich online anschauen!



# Lieblingsbilder einer Briefkastenfirma

2020 zeigen wir jeden Monat eins unserer ganz persönlichen Lieblingsbilder, die im Laufe der letzten 150 Jahre entstanden sind. In unsere Auswahl haben es sogar fünf Tiere geschafft: Katze Mau, Schnuffi aus dem Baumarkt, Rentier Rudolf, Schnecke Schneck und ein namenloser Elefant ist auch dabei. In den kurzen Hintergrundgeschichten erfahren Sie, wie bei uns Kindheitsträume in Erfüllung gehen, was es mit den Glücksbriefkästen auf sich hat und dass wir sogar mal Staubsauger hergestellt und verkauft haben.



## Januar | Eine Katze namens Mau

Unser erstes Lieblingsbild zeigt unsere Liebblingstasse von 2018 mit dem Motiv „Lieblingmensch“. Das Foto entstand in einer WC-Küche in Berlin Charlottenburg. Im Hintergrund sitzt Lieblingskatze Mau und beobachtet interessiert das Treiben am frühen Morgen.

Zugegeben, es war nicht die Liebblingstasse aller unserer Kollegen. So tat sich unser Außendienst teilweise schwer mit der Verteilung dieser – als traditionelles KNOBLOCH-Geschenk – für unsere Kunden und Partner, und schimpfte uns: „Ich kann doch einem Mann keine solche Tasse schenken!“... Aber warum denn eigentlich nicht? :-)



## Februar | Kreative Paketzustellung

„Oh, du bist um 13 Uhr noch gar nicht zuhause? Dann probier ich es morgen noch einmal“ denkt sich Daniel Haell, der für einen bekannten großen Paketzusteller arbeitet. Am nächsten Tag ist der Empfänger um 13 Uhr immer noch nicht zuhause. Daniel überlegt sich, ob er das schwere Paket nicht irgendwo versteckt ablegen könnte, schließlich hat er es jetzt schon zum zweiten Mal in den 4. Stock geschleppt. Da entdeckt er die Fußmatte. Dieses Mal ist es immerhin keine braune Mülltonne. Die Idee hatte ihm nämlich schon mal mächtigen Ärger eingebracht. Er meinte es damals nur gut, aber der Empfänger schrieb eine endlos lange Beschwerdemail an seinen Arbeitgeber, dass das gelieferte Paket nach den Überresten einer benutzten Babywindel riechen würde! Natürlich mit 10.000 Ausrufezeichen. Was er dafür kann, wenn irgendjemand Ökowiedeln auf das Paket wirft? Er wusste bisher ja nicht einmal, dass es so etwas gibt. Man kann sich aber auch anstellen! Beispielsweise um 17 Uhr in einer rappenden Postfiliale, bei 33 Grad ohne Klimaanlage mit drei gleichzeitig schreienden Kindern und nur einem besetzten Schalter. Auch Luftanhalten hilft dann nicht mehr wirklich gegen unangenehme Gerüche. In der Schlange wartend fängst du dann an, vom frischen Bio-Duft aus der braunen, großen Mülltonne in deinem Hinterhof zu träumen, und dir wird bewusst: DAS ist die Strafe für deine übertrieben lange Beschwerdemail. Was kann der arme Zusteller dafür, dass deine Nachbarn Kinder kriegen und biologisch abbaubare Windeln verwenden? Gedankenversunken widmest du dich deinem Handy, während das Kind mit dem Eis, das bisher geduldig an der Hand seiner Mutter hinter dir stand, dich antippt. Du drehst dich um, versuchst dir ein Lächeln abzuringen und wunderst dich noch, wie schnell so ein kleines Kind ein so großes Eis verschlingen kann, als es stolz auf eben dieses zeigt... auf deiner Hose. Seufzend schaust du wieder auf dein Handy und auf die Werbeanzeige\*, die dir verspricht, dein Leben und das von Daniel Haell ein bisschen besser zu machen. Du bist an der Reihe, nimmst nochmal einen kräftigen Zug der stickigen Luft und lächelst die Frau am Schalter an. Du wirst sie nie wieder sehen.



## März | Schnuffi aus dem Baumarkt

Eindeutig ein Kaninchen! Es heißt Schnuffi. Aber was hat Schnuffi mit uns, einer Briefkastenfirma, zu tun? Dazu muss man wissen, dass wir nicht nur Briefkästen herstellen und verkaufen, sondern auch beispielsweise Gartencaddys. Als wir unseren Gartencaddy 2015 in unseren Katalog aufnahmen, brauchten wir dafür natürlich schöne Bilder. Neben einem tollen Garten wollten wir auch eine emotionale Komponente, also Statisten, auf den Bildern haben. Ein Kaninchen wäre doch prädestiniert dazu! Gedacht, getan.

In einem örtlichen Baumarkt liehen wir uns also Schnuffi für einen kurzen Ausflug aus. Während der Fotoaufnahmen waren wir natürlich nur damit beschäftigt, dem doofen Tier hinterher zu rennen. Aber Schnuffi war toll und sooooo süß. Und ein paar schöne Fotoaufnahmen sind trotzdem entstanden. Zu finden sind diese u. a. hier: [www.knobloch-gartencaddy.de](http://www.knobloch-gartencaddy.de)

## Blick hinter die Kulissen

Von der Anfrage bis zum fertigen Briefkasten – in unserem Imagevideo zeigen wir Ihnen, was man alles in einer Briefkastenfirma macht. Einfach einscannen und online anschauen:



[www.max-knobloch.com/imagevideo](http://www.max-knobloch.com/imagevideo)



## MAX-NEWS

Wichtigste Änderungen und Neuerungen

- Integration diverser Kamera- bzw. Sprech-Kamera-Stanzungen von verschiedenen Modulherstellern, inkl. Auswahl ob nur eine Stanzung geplant werden soll oder eine Beistellung als sogenanntes Konstruktionsmuster erfolgen wird
- Planung einfacher Modulstanzungen weiterhin möglich, nun auch zusätzlich in runder Ausführung
- Ergänzung neuer Farbvarianten:
  - RAL nach Wahl in glatt matt
  - RAL nach Wahl in Freinstruktur matt

Ein Update zur neuen MAX-Version erhalten Sie im Händlerportal auf unserer Homepage [www.max-knobloch.com](http://www.max-knobloch.com)

## 150 Jahre Briefkastenfirma | Ein Rückblick

2019 war unser großes Festjahr! Neben einer Feierstunde mit unserer Belegschaft, geladenen Gästen und Festrednern veranstalteten wir auch einen Tag der offenen Tür. Der Andrang war groß. Viele wollten einen Blick hinter die Kulissen der ältesten Briefkastenfirma Deutschlands werfen. Wir bedanken uns an dieser Stelle für all die Glückwünsche, die uns erreicht haben.



Stauende Kinderaugen – in einer Briefkastenfirma gibt es viel zu entdecken.

[www.max-knobloch.com](http://www.max-knobloch.com) | Service-Hotline: +49 3431 6064-200

Max Knobloch Nachf. GmbH

Hermann-Otto-Schmidt-Straße 4 | 04720 Döbeln, Deutschland

Telefon: +49 3431 6064-200 | Fax: +49 3431 6064-209

E-Mail: [info@max-knobloch.com](mailto:info@max-knobloch.com)

[www.max-knobloch.com](http://www.max-knobloch.com) | [www.knobloch-shop.com](http://www.knobloch-shop.com)

[fb.com/knobloch1869](https://www.facebook.com/knobloch1869) | [knoblochbriefkasten](https://www.instagram.com/knoblochbriefkasten)

**KNOBLOCH**®

Modell-, Programm- und technische Änderungen sowie Irrtümer vorbehalten.  
Alle Inhalte sind urheberrechtlich geschützt. Nachdrucke und Veröffentlichungen, auch auszugsweise, sind nur mit ausdrücklicher Genehmigung gestattet.