

Liebe Leser,

haben Sie auch schon die ersten Lebkuchen und Dominosteine im Supermarkt entdeckt, oder gar gekauft? Auch wir sind sicherlich früh dran, wenn wir Ihnen in diesem Newsletter schon unser neues Kalendermotiv für 2017 vorstellen. Vorstellen wollen wir Ihnen auch unsere neue Low Noise Klappendämpfung. Auf Seite 3 finden Sie zudem unsere neue Newsletter-Rubrik „Architektenarea“. Hier wollen wir Sie regelmäßig mit Referenzobjekten inspirieren. Warum wir dienstags um 8:00 Uhr schwer erreichbar sind und zu welchen Terminen Sie uns persönlich kennen lernen können, lesen Sie auf Seite 4. Viel Spaß dabei!

*T. Kolbe*

Ihr Thomas Kolbe (Geschäftsführer)



**Top-Themen:** Einfach mal die Klappe halten? Mit Humor ins neue Jahr | NEU! Low Noise - Wenn sich Einwurfsklappen geräuschlos schließen | Architektenarea: Eloxal - Alles glänzt, so schön neu! | Interne Schulungen bei KNOBLOCH



# Einfach mal die Klappe halten? Mit Humor ins neue Jahr

Psst. Wir dürfen jetzt schon das Geheimnis unseres neuen Wandkalendermotivs 2017 lüften! Dieser steht unter dem Motto: „Einfach mal die Klappe halten.“ Ganz schön frech? Finden wir auch, aber Humor ist doch immer ein guter Begleiter.

Mit der (Einwurf-)Klappe haltenden Dame konnten wir die Bilderreihe fortsetzen, die mit dem Model auf der Briefkastenanlage und dem passenden Spruch „Mit uns liegen Sie immer richtig.“ begonnen hat. Im diesjährigen Kalender zeigen wir im gleichen Stil einen starken Mann, der die Briefkastenanlage als Hantelbank zweckentfremdet. An dieser Stelle wollen wir einmal die uns oft gestellte Frage beantworten, warum die Klappen auf dem Bild denn geschlossen sind, obwohl sie doch eigentlich der Schwerkraft zu Folge offen sein sollten? Ganz einfach: natürlich waren in dieser Anlage unsere Klappenverschlüsse verbaut!

Übrigens, alle Models sind Mitarbeiter von uns! Wer diese einmal kennenlernen möchte, ist herzlich zu unseren Händlerschlungen (neue Termine für 2017 auf der letzten Seite!) eingeladen. ;-)



## Low Noise

# Wenn sich Einwurfklappen geräuschlos schließen



Konstrukteur und Entwickler Felix Rasper mit einer Low-Noise-Einwurfklappe

Wie schaffen wir es, dass sich Einwurfklappen bei gleichbleibender Qualität geräuschlos schließen? Die passende Antwort darauf hat Felix Rasper, Konstrukteur und Entwickler unserer neuen Klappendämpfung Low Noise. Er integriert die Dämpfung direkt in die Klappenaufhängung und lässt den Dämpfungsmechanismus von der Klappe selbst so ummanteln, dass dieser für den Anwender nicht sichtbar ist. Damit verhindert er, dass der Mechanismus durch äußere Umwelteinflüsse beschädigt werden kann und sorgt somit für eine extreme Langlebigkeit.

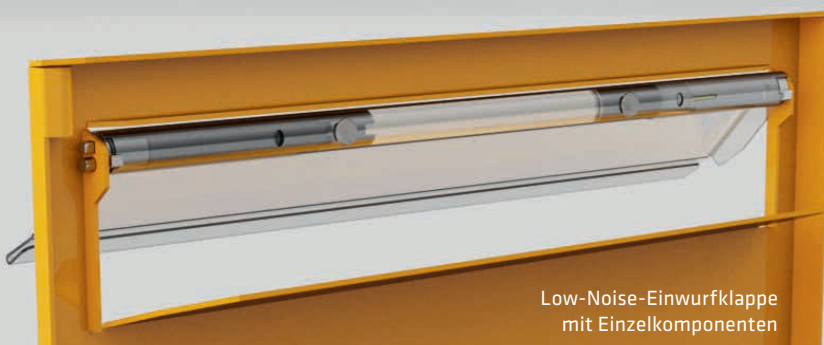
### Wozu überhaupt eine Klappendämpfung?

Gedämpfte Einwurfklappen sind besonders für Briefkästen im Innenbereich gefragt. „Was für moderne Küchenschränke inzwischen Standard ist, wird sich auch für Briefkästen durchsetzen“, ist sich Felix Rasper sicher. Dabei ist das ohne Dämpfung

hörbare Geräusch beim Zufallen der Klappe nicht zu unterschätzen. So weiß unser Qualitätsmanagement von Reklamationen zu berichten, bei denen sich Anwohner massiv über Klappengeräusche beschwerten. Was erst mal lustig klingt, hat aber durchaus einen wahren Kern. Wer sich für eine Low-Noise-Einwurfklappe entscheidet, freut sich übrigens nicht nur über Ruhe, sondern auch über ein neues Wertigkeitslevel - ein Muss insbesondere für exklusive Wohnobjekte.

### Low Noise - die Fakten:

Erhältlich für alle Edelstahl-Einwurfklappen, ob lackiert oder gebürstet. Low Noise ist für Anlagen mit verbauten Türen auf Anfrage austausch- bzw. nachrüstbar. Fragen Sie uns!



Low-Noise-Einwurfklappe mit Einzelkomponenten



**Living 108 in Berlin**

Neubau, Fertigstellung 2015

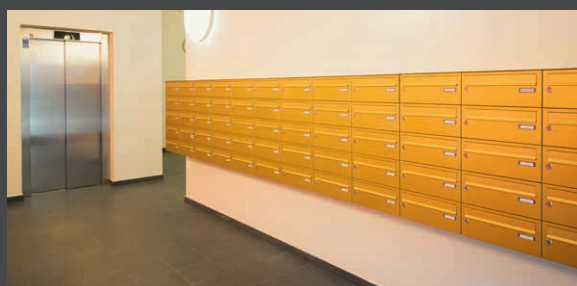
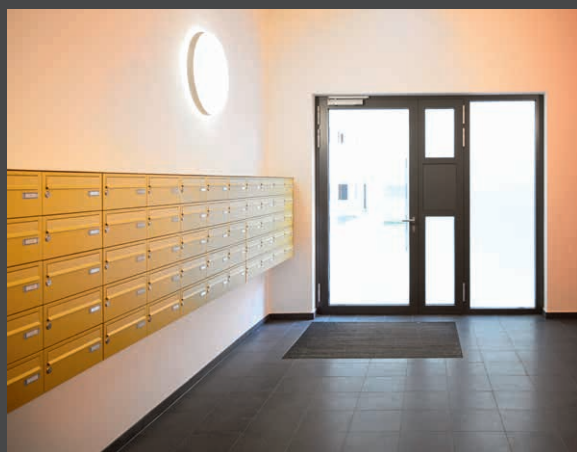
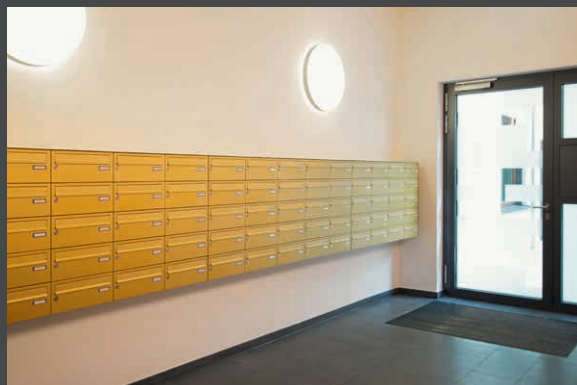
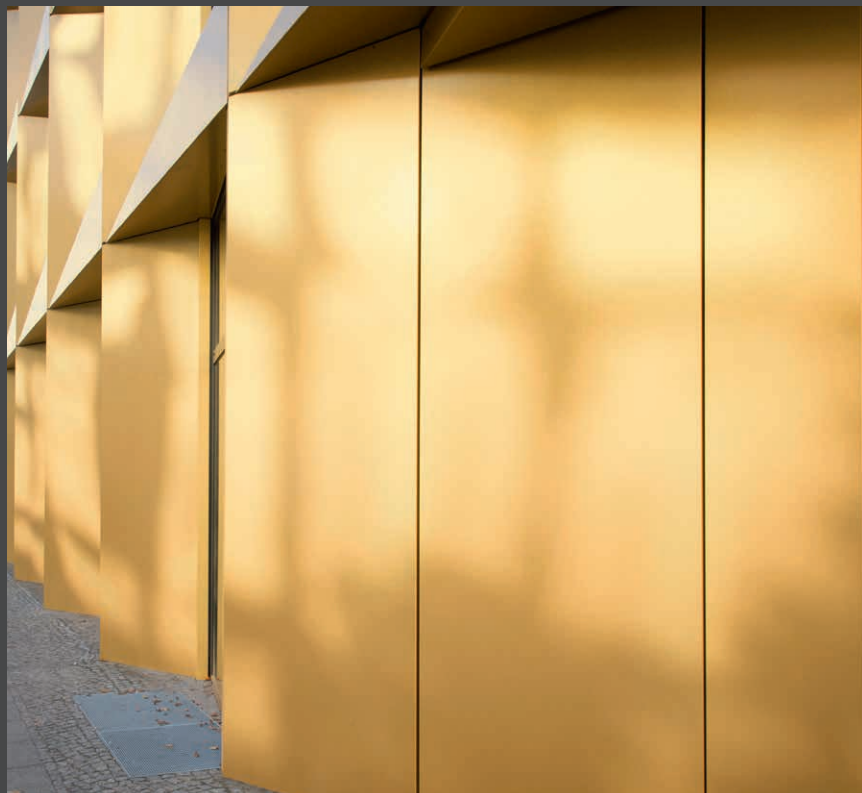
Architekten: Axthelm Rolvien Architekten

Aufputz-Briefkastenanlagen (Aluminium, eloxiert)



**Eloxal**

Alles glänzt, so schön neu!



Einscannen und noch viele weitere Referenzobjekte entdecken!

[www.architektenarea.com](http://www.architektenarea.com)

## Neue Termine für 2017! Händlerschulungen

**NEU!**

Was macht Deutschlands älteste Briefkastenfirma so erfolgreich und wer sind die Menschen am anderen Ende der Leitung, mit denen Sie täglich zu tun haben? Wie können Sie mit dem MAX erfolgreicher Ihre Kundenanfragen bearbeiten? Wie werden Briefkastenanlagen im Hause KNOBLOCH gefertigt? Neugierig? Dann melden Sie sich noch heute an.

### MAX-Intensivschulung (1-Tages-Seminar)

- Donnerstag, 2. Februar 2017 (S1/17)
- Dienstag, 26. September 2017 (S4/17)

### Standard (2-Tages-Schulungen)

- Dienstag, Mittwoch: 07. - 08. März 2017 (S2/17)
- Dienstag, Mittwoch: 09. - 10. Mai 2017 (S3/17)
- Dienstag, Mittwoch: 07. - 08. November 2017 (S5/17)



## MAX-News

Wichtigste Änderungen von Version MAX 8.3.7 bis 8.3.9:

- Erweiterung der Schlossausführungen bei Paketkästen
- Integration weiterer Mitteilungskästen (mehr Auswahl bei verschiedenen Breiten/Höhe/Tiefen), inkl. Aufnahme von Zwischenwänden bei tiefen Kästen
- einfache Positionsänderung von Funktions- und Briefkästen, auch nach Auswahl von Zubehörkomponenten, möglich (**ohne** komplett neu kalkulieren zu müssen)
- automatischer Export von dxf-Dateien
- nachträgliche Änderung der Freistellungsart möglich – Einbetonieren/Aufschauben (**ohne** komplett neu kalkulieren zu müssen)
- Integration des neuen Low-Noise-Systems

Ein Update zur neuen MAX-Version erhalten Sie im Händlerportal auf unserer Homepage [www.max-knobloch.com](http://www.max-knobloch.com) oder als CD bei Ihrem Kundenbetreuer.

Bei Neuinstallation der Kalkulationssoftware empfehlen wir zudem, die Frage nach einer automatischen Aktualisierung der Software zu bestätigen. So ist Ihnen ein ständiges Update neuer MAX-Versionen garantiert.

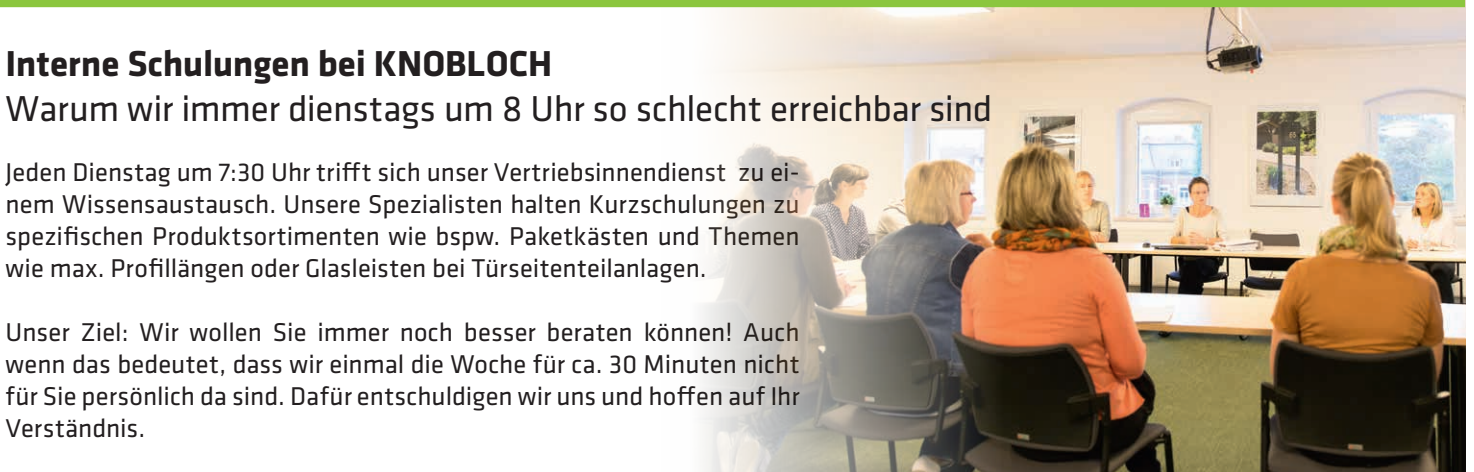
## Hinter den Kulissen

### Interne Schulungen bei KNOBLOCH

Warum wir immer dienstags um 8 Uhr so schlecht erreichbar sind

Jeden Dienstag um 7:30 Uhr trifft sich unser Vertriebsinnendienst zu einem Wissensaustausch. Unsere Spezialisten halten Kurzschulungen zu spezifischen Produktsortimenten wie bspw. Paketkästen und Themen wie max. Profillängen oder Glasleisten bei Türseitenteilanlagen.

Unser Ziel: Wir wollen Sie immer noch besser beraten können! Auch wenn das bedeutet, dass wir einmal die Woche für ca. 30 Minuten nicht für Sie persönlich da sind. Dafür entschuldigen wir uns und hoffen auf Ihr Verständnis.



**SERVICE-HOTLINE: +49 3431 6064-200**

Max Knobloch Nachf. GmbH

Hermann-Otto-Schmidt-Straße 4 | 04720 Döbeln / Deutschland  
Telefon: +49 3431 6064-200 | Fax: +49 3431 6064-209

info@max-knobloch.com

www.max-knobloch.com | www.architektenarea.com

fb.com/knobloch1869

**KNOBLOCH®**

Modell-, Programm- und technische Änderungen sowie Irrtümer vorbehalten.  
Alle Inhalte sind urheberrechtlich geschützt. Nachdrucke und Veröffentlichungen, auch auszugsweise, sind nur mit ausdrücklicher Genehmigung gestattet.