



Marketing? Mit KNOBLOCH!

Um unsere Händler bestmöglich in ihren Vertriebsaktivitäten zu unterstützen, bieten wir in unserem **neuen Marketing-Katalog** Verkaufshilfen zu attraktiven Preisen. Sie bieten eine erstklassige Möglichkeit, KNOBLOCH-Produkte professionell auszustellen und professionell zu beraten.

Aus verschiedenen **Präsentationsdisplays, Beratungszubehör** und **Werbeartikeln** kann das passende Präsentations- und Beratungsmedium gewählt werden – für Verkaufsräume oder Hausmessen.

Heben Sie sich und Ihr Ladengeschäft positiv hervor: Platzen Sie auffällige, optisch sehr ansprechende und hochwertige KNOBLOCH-Musterpräsentationen und lassen Sie sich von unserem Außendienst-Team vor Ort zu den Produkten schulen.

Mit diesen Voraussetzungen beraten Sie Ihre Kunden optimal und können somit mehr Umsätze generieren. Bestellungen ab einem Auftragswert von 500,- € netto werden mit unserem **attraktiven Bonus-System** belohnt. Fordern Sie noch heute Ihren Marketingkatalog an oder vereinbaren Sie mit Ihrem persönlichen Kundenbetreuer einen Termin zur Beratung.

Verkaufen Sie noch erfolgreicher mit KNOBLOCH!



Verfolgen Sie Ihre Sendung – mit der neuen Tracking-Funktion

Bereits im Dezember 2013 fiel der Startschuss für eine optimierte und beschleunigte Versandabwicklung in unserem Haus. In Zusammenarbeit mit abas Software AG und der BEO GmbH wurden individuelle Lösungen für einen effizienten Versandprozess erarbeitet und umgesetzt. Diese sollen vor allem die Lieferbereitschaft sowie Liefertreue zu unseren Kunden optimieren und bessere Informationen rund um den gesamten Bestellablauf liefern. Neben dem automatischen Rechnungsversand per E-Mail profitieren unsere Kunden ebenso von der neuen Tracking-Funktion.

Und so funktioniert es: Bei Auslösen des Warenversandes erhält der Kunde automatisch eine E-Mail über die Versendung der Ware mit der dazugehörigen Paketnummer. Via Internet können dann die Wege der Sendung aktuell verfolgt werden. Auf der Website des Zustellers muss dazu unter der Rubrik Sendungsverfolgung die Paketnummer der Lieferung



eingetragen werden. Mit einem weiteren Klick wird dann der Status der Lieferung angezeigt. Gegenwärtig können unsere Kunden eine entsprechende Tracking-Funktion des Lieferdienstes DPD und des Frachtführers DB Schenker nutzen.

Im Rahmen der Umstellung in unserer Logistikabteilung, möchten wir die Gelegenheit nutzen, Ihnen die Mitarbeiter hinter den Kulissen vorzustellen. Unter der Leitung von Alexander Nagel sorgen sie täglich dafür, dass Ihre Ware gut verpackt und pünktlich bei Ihnen ankommt.



Teamleiter Alexander Nagel (6. v. l.) mit seinem Logistik-Team

„Förderung der Mitarbeiter wird hier groß geschrieben“

Seit dem 1. September 2013 gehöre ich zur KNOBLOCH-Familie und unterstütze meine Vertriebskollegen als Ansprechpartnerin in den Regionen Ost- und Süd-Deutschland.

Was ich an KNOBLOCH toll finde? Jeder im Team wird geschätzt und geachtet. Die Förderung der Mitarbeiter wird hier groß geschrieben. Genauso wie das Vertrauen, das in uns gesetzt wird. Durch regelmäßige Schulungen können wir uns stetig weiterentwickeln und unsere Kunden so noch besser beraten und betreuen.

Ich freue mich, in einem so tollen Team zu arbeiten!

Ihre Annette Naumann





APRIL 04

BESTELL-AKTION, GÜLTIG VOM 01.04.-30.04.2014

„MEMPHIS“ im April

* Mindestabnahmemenge 10 Stück,
auch gemischte Abnahme möglich

- Aufputz-Briefkasten
- Einwurf und Entnahme vorn
- Bestellnummern:
S2200-WE (Reinweiß, RAL 9010)
S2200-LG (Lichtgrau, RAL 7035)
- Maße: 355 x 330 x 100 mm (BHT)
- Einwurfschlitzmaße: 325 x 32 mm (BH)
- Volumen: 12 l
- Material: verzinktes Stahlblech, pulverlackiert

EN 13724
KONFORM



S2200-WE

EN 13724
KONFORM



S2200-LG

MAI 05

BESTELL-AKTION, GÜLTIG VOM 01.05.-31.05.2014

„DOVER“ im Mai

* Mindestabnahmemenge: 10 Stück,
auch gemischte Abnahme möglich

- Klassisch rundes Klingelelement
- Bestellnummer: **DK4010-VA**
- Maße: Ø 80 mm (BH)
- Material: Edelstahl, gebürstet, 4 mm stark
- Besonderheit: verdeckte Befestigung mittels Innengewindebuchsen
- Beschriftung: auf Anfrage mittels Gravur oder Klebefolie gegen Aufpreis möglich



„STOKE“ im Mai

* Mindestabnahmemenge: 10 Stück,
auch gemischte Abnahme möglich

- Klassisch quadratisches Klingelelement
- Bestellnummer: **DK4060-VA**
- Maße: 75 x 75 mm (BH)
- Material: Edelstahl, gebürstet, 4 mm stark
- Besonderheit: verdeckte Befestigung mittels Innengewindebuchsen
- Beschriftung: auf Anfrage mittels Gravur oder Klebefolie gegen Aufpreis möglich



JUNI 06

BESTELL-AKTION, GÜLTIG VOM 01.06.-30.06.2014

„FARGO“ im Juni

* Mindestabnahmemenge: 3 Stück,
auch gemischte Abnahme möglich

- Großes Volumen (26 l)!
- Aufputz-Briefkasten, Einwurf und Entnahme vorn
- Bestellnummern:
S5021T-WE (Reinweiß, RAL 9010)
S5021T-GA (Graualuminium, RAL 9007)
- Kastenmaße: 370 x 440 x 160 mm (BHT)
- Einwurfschlitzmaße: 325 x 35 mm (BH)
- Material: verzinktes Stahlblech, pulverlackiert

EN 13724
KONFORM



S5021T-GA

EN 13724
KONFORM



S5021T-WE

Nicht mit anderen Rabattaktionen kombinierbar!



HÄNDLERSCHULUNGEN

Termine 2014

Eintägige Schulungen:

- 13. Mai 2014

Zweitägige Schulungen:

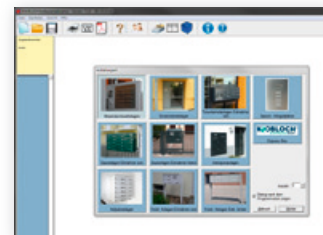
- 5./6. November 2014

Ab sofort können Sie sich anmelden, online unter www.max-knobloch.com oder persönlich bei Ihrem Kundenbetreuer.

NEUE KALKULATIONSSOFTWARE:

Neu bis Version MAX 7.1.2:

- EXPRESS BOX in der Software enthalten und Express-Box-Button im Max sichtbar geschaltet
- Funktionselemente einfacher und genauer platzierbar
- Sprechklinglelplatten mit Unterputzkasten jetzt auch mit Durchgravur möglich
- Gravuren bei 110 mm hohen Kästen auf 80 mm begrenzt
- Türseitenteilanlagen mit Entnahme hinten und Entnahme vorn jetzt auch mit herausstehendem Kastenblock und Tiefe frei wählbar
- Äußere Verkleidung jetzt auch bei Türseitenteilanlagen mit Entnahme hinten (bei herausstehendem Kastenblock)
- Dächer (innen) jetzt auch bei Türseitenteilanlagen mit Entnahme vorne möglich
- Neue Optik bei der Aufstellart (siehe Bild)
- Diverse kleine Fehler wurden behoben



Ein Update zur neuen MAX-Version erhalten Sie im Händlerportal auf unserer Homepage www.max-knobloch.com oder als CD bei Ihrem Kundenbetreuer. Bei Neuinstallation der Kalkulationssoftware empfehlen wir zudem, die Frage nach einer automatischen Aktualisierung der Software zu bestätigen. So ist Ihnen ein ständiges Update neuer MAX-Versionen garantiert.

AKTUELLE KATALOGE UND BROSCHÜREN

TIPP: Sie finden unsere Kataloge, Preislisten und Broschüren zum Download im Händlerportal. Melden Sie Sich noch heute an!



Gesamtkatalog zum Sortiment Briefkastenanlagen, Auflage 01
(Katalog, gedruckt)



Preisliste zum Katalog Briefkastenanlagen, Auflage 03
(Prospekt, gedruckt)



Auszugskatalog zum Sortiment Briefkastenanlagen, Auflage 01
(Katalog, gedruckt)



Broschüre zum Thema „Express Box“, Auflage 03
(Katalog, gedruckt)



Broschüre zum Thema „PAKNO – Paketbriefkästen für Mehrfamilienhäuser“, Auflage 01
(Prospekt, gedruckt)



Broschüre zum Thema „Türschoner und Sockelbleche“, Auflage 03
(Prospekt, gedruckt)



Gesamtkatalog zum Sortiment Einzelbriefkästen, Auflage 01
(Katalog, gedruckt)



Preisliste zum Einzelbriefkasten-Katalog, Auflage 02
(Prospekt, gedruckt)



Auszugskatalog zum Sortiment Einzelbriefkästen, Auflage 01
(Prospekt, gedruckt)



Katalog LIKNO, Auflage 01
(Katalog, gedruckt)



KNOBLOCH Image-Broschüre, Auflage 02
(Prospekt, gedruckt)



Marketing-Katalog Auflage 01
(Prospekt gedruckt) **NEU!**



Kataloge BKA inklusive Bildmaterial (DVD)



Einzelbriefkasten-Kataloge inklusive Bildmaterial (DVD)



MAX – Grafik und Kalkulationssoftware für Briefkastenanlagen (Software)

Ich wünsche eine Beratung:

- telefonisch
- persönlich durch unseren Außendienst

Zum Thema:

- Briefkastenanlagen allgemein
- selbstständige Kalkulation von Briefkastenanlagen
- Einzelbriefkästen
- eigene Ausstellungen mit KNOBLOCH-Produkten

SERVICE HOTLINE **+49 (0) 34 31-60 64 -200**

KNOBLOCH®

Max Knobloch Nachf. GmbH
Hermann-Otto-Schmidt-Straße 4, 04720 Döbeln / Deutschland

Telefon +49 (0) 34 31-60 64 -200

Fax +49 (0) 34 31-60 64 -209

E-Mail info@max-knobloch.com

Internet www.max-knobloch.com

Stand: April 2014 / Technische Änderungen und Irrtümer vorbehalten.