

Universal-Montageanleitung 02 für Klingelplatten mit Distanzring / Universal mounting instructions 02 for bell plate with spacer ring

MITGELIEFERTES ZUBEHÖR / INCLUDED ACCESSORIES

Bitte überprüfen Sie die Lieferung vor Beginn der Montage auf Vollständigkeit und einwandfreien Zustand. Bei Schäden, die während der Montage auftreten, können wir Ihnen keinen Garantieanspruch zugestehen. / Please check delivery before you start mounting. Everything has to be complete and in a faultless condition. We are not liable for damages resulting from mounting.

3 x

1



Gewindestift /
Threaded pin

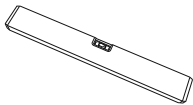
3 x

2



Wanddübel /
Wall plug

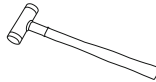
WAS SIE ZUR MONTAGE NOCH BENÖTIGEN / WHAT YOU NEED FOR MOUNTING



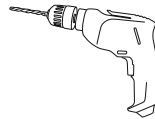
Wasserwaage /
Water level



Abfärbender Stift /
Felt pen



Hammer /
Mallet

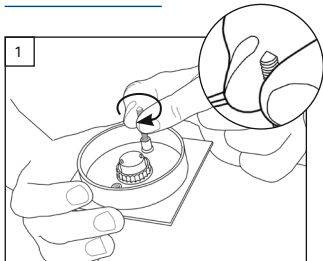


Bohrmaschine (Bohrer = 6 mm) /
Drilling machine (drill = 6mm)

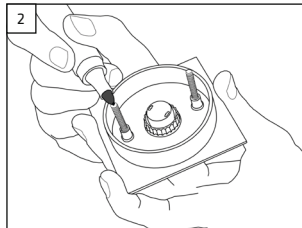


Tuch /
Cloth

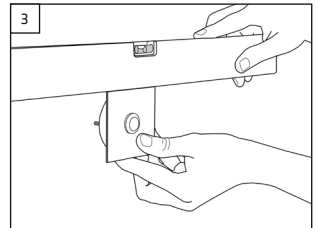
MONTAGE / MOUNTING



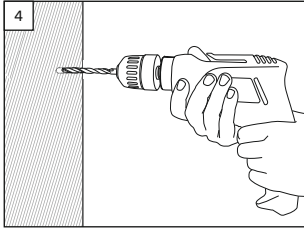
Gewindestifte mit der Spitze nach außen in die Innengewindebuchsen drehen / Screw threaded pin (with cone point to the outside) in thread nut



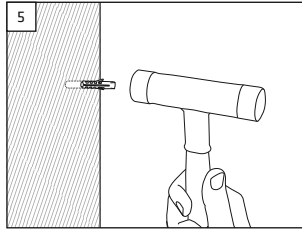
TIPP: Spitzen der Gewindestifte mit einem abfärbenden Stift markieren / HINT: Mark cone points of the threaded pins with felt pen



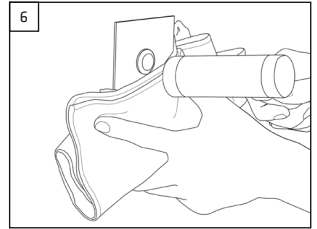
Klingelplatte leicht gegen die Wand drücken und mit Wasserwaage ausrichten / Push bell plate to the wall softly and use level to align



4
markierte Punkte mit 6-er Steinbohrer bohren / Drill highlighted dots with a 6 mm masonry drill



5
Dübel in die gebohrten Löcher stecken / Stick wall plugs in the holes



6
Klingelplatte auf die Dübel stecken und mit Gummihammer und Tuch die Klingelplatte in die Wand drücken / Stick bell plate on the wall plugs and push it into the wall using rubber mallet and cloth