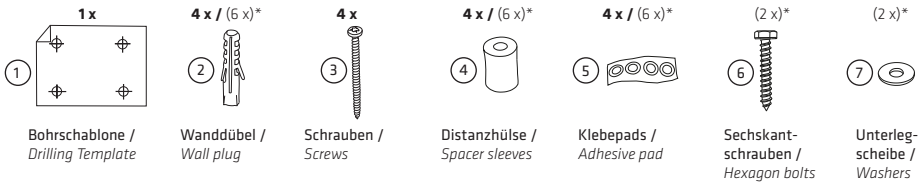


## Briefkasten VIENNA DB2030 (und Zeitungsfach VIENNA DB2530) / Mailbox VIENNA DB2030 (and newspaper holder VIENNA DB2530)

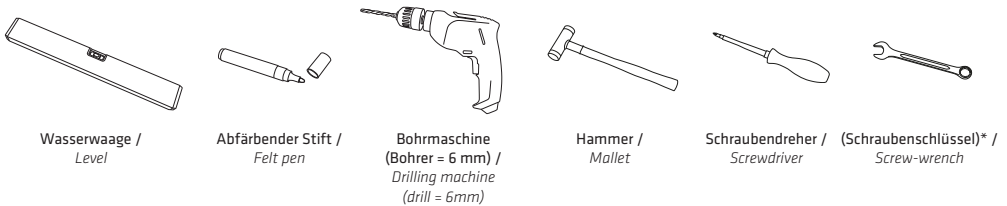
### MITGELIEFERTES ZUBEHÖR / INCLUDED ACCESSORIES

Bitte überprüfen Sie die Lieferung vor Beginn der Montage auf Vollständigkeit und einwandfreien Zustand. Bei Schäden, die während der Montage auftreten, können wir Ihnen keinen Garantieanspruch zugestehen. / Please check delivery before you start mounting. Everything has to be complete and in a faultless condition. We are not liable for damages resulting from mounting.



\* mit Zeitungsfach / with newspaper holder

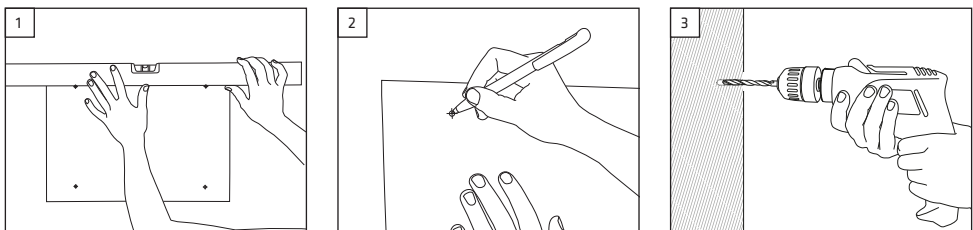
### WAS SIE ZUR MONTAGE NOCH BENÖTIGEN / WHAT YOU NEED FOR MOUNTING



\* mit Zeitungsfach / with newspaper holder

### WANDMONTAGE / WALLMOUNTING

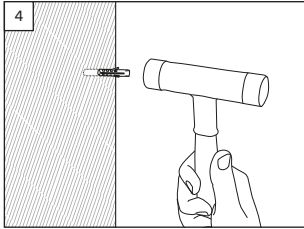
Wir empfehlen die Montage mit zwei Personen durchzuführen. / We recommend to mount the mailbox to the stand together with a second person.



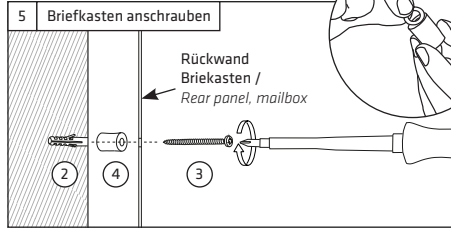
Bohrschablone (1) mit Wasserwaage ausrichten / Align the drilling template (1) with the level

Bohrlöcher für Briefkasten (und Zeitungsfach) markieren. (Beachten Sie dabei unbedingt, dass zwischen Briefkasten und Zeitungsfach der vorgegebene Abstand eingehalten werden muss.) / Highlight the drilling holes for mailbox (and newspaper holder) - Please absolutely note that between the mailbox and the newspaper holder the requested distance must be met.

Markierte Punkte mit 6-er Steinbohrer ca. 40 mm tief bohren / Drill highlighted dots with a 6 mm masonry drill

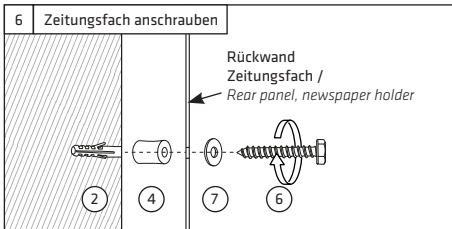


4 Dübels (2) in die gebohrten Löcher stecken /  
Stick wall plugs (2) in the holes



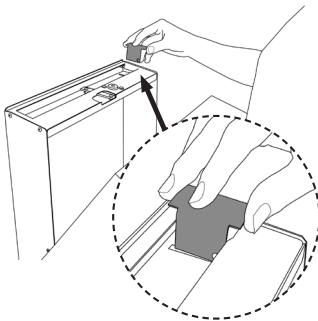
5 Briefkasten anschrauben  
Briefkasten mittels Schraubendreher an die Wand schrauben. Dazu je Befestigungsloch eine Schraube (3) und eine Distanzhülse (4) verwenden. / Screw the mailbox with the screwdriver to the wall. Therefore, use for each mounting hole a screw (3) and a spacer sleeve (4).

**TIPP:** Montagehilfe! Distanzhülsen (4) mit Klebepads (5) versehen und auf die Rückseite des Briefkastens auf die Befestigungslöcher kleben / TIP: mounting aid! Stick adhesive pads (4) to the spacer sleeves (5) and put it to the back of the mailbox on top of the mounting holes.



6 Zeitungsfach anschrauben  
Zeitungsfach mittels Schraubenschlüssel an die Wand schrauben. Dazu je Befestigungsloch eine Sechskantschraube (6), eine Unterlegscheibe (7) und eine Distanzhülse (4) verwenden. / Screw the newspaper holder with the screwdriver to the wall. Therefore, use a hexagon bolt (6), a washer (7) and a spacer sleeve (4) for each mounting hole.

## ANWENDUNG DER EINWURFSPERREN / APPLIANCE OF THE INTERLOCK BAR



Während einer längeren Abwesenheit, oder z. B. zum Jahreswechsel, kann der Einwurf mittels der beiliegenden Einwurfsperrn verriegelt werden. Die beiliegenden Einwurfsperrn werden dazu bei geöffnetem Briefkasten links und rechts des Einwurfs eingeschoben. / During a longer time of absence, or e.g. during new years eve the insertion slit can be locked with the provided slot locks. The provided slot locks will be inserted when opened on the left and right side of the slit.