

## Universal-Montageanleitung 04 für Briefkästen mit vorderer Entnahme / Universal mounting instructions 04 for mailboxes with front retrieval

### MITGELIEFERTES ZUBEHÖR / INCLUDED ACCESSORIES

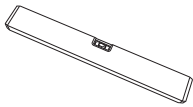
Bitte überprüfen Sie die Lieferung vor Beginn der Montage auf Vollständigkeit und einwandfreien Zustand. Bei Schäden, die während der Montage auftreten, können wir Ihnen keinen Garantieanspruch zugestehen. / Please check delivery before you start mounting. Everything has to be complete and in a faultless condition. We are not liable for damages resulting from mounting.



Wanddübel /  
Wall plug

Schrauben /  
Screws

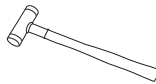
### WAS SIE ZUR MONTAGE NOCH BENÖTIGEN / WHAT YOU NEED FOR MOUNTING



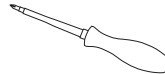
Wasserwaage /  
Level



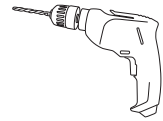
Abfärbender Stift /  
Felt pen



Hammer /  
Mallet



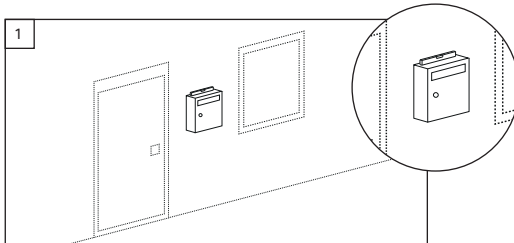
Schraubendreher /  
Screwdriver



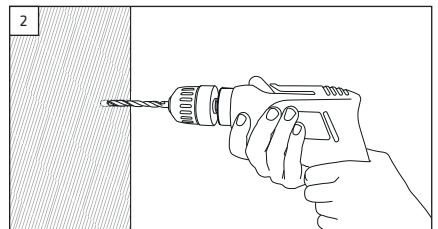
Bohrmaschine (Bohrer = 6 mm) /  
Drilling machine (drill = 6mm)

### WANDMONTAGE / WALLMOUNTING

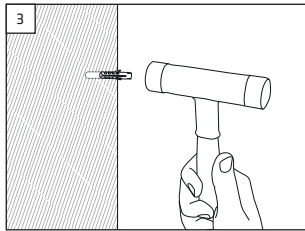
Wir empfehlen die Montage mit zwei Personen durchzuführen. / We recommend to mount the mailbox to the stand together with a second person.



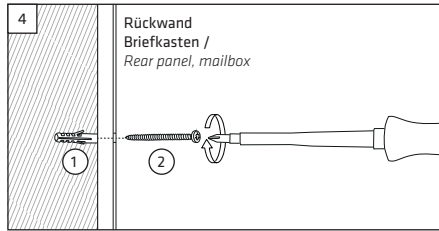
Geeigneten Platz für die Anbringung des Briefkastens bestimmen, Briefkasten mit Wasserwaage ausrichten und Bohrlöcher markieren / Find a suitable place for mounting the mailbox, adjust with a water level and mark the drilling holes.



Markierte Punkte mit 6-er Steinbohrer ca. 40 mm tief bohren / Drill highlighted dots with a 6 mm masonry drill



**Dübel (1) in die gebohrten Löcher stecken /**  
*Stick wall plugs (1) in the holes*



**Briefkasten mittels Schraubendreher an die Wand schrauben.**  
**Dazu je Befestigungsloch eine Schraube (2) verwenden.** / *Screw the mailbox with the screws to the wall. Therefore, use one screw (2) for each mounting hole.*