

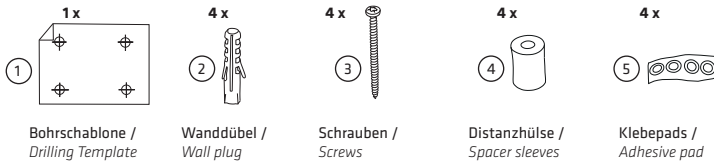
ATLANTA D/S2000, BERLIN BS2010, BEVERLY DB340, BIG BOY DB2020, BRIDGEPORT DB3070, CALGARY BS1040, CHICAGO D/S2100, COMO BS2020, DESSAU BS1010, DUNNING DB3050, HONOLULU D/S3150, KANSAS BS4110, L.A. DB2010, MAILBOX X DB1010, PHOENIX BS3020, PORTLAND D/S2300, TOKYO BS1030, UPTOWN DB3060, VEGAS BS4010, WIEN BS1020

30717-001

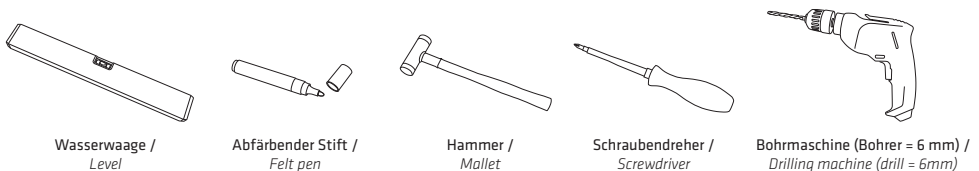
## Universal-Montageanleitung 01 für Briefkästen mit vorderer Entnahme / Universal mounting instructions 01 for mailboxes with front retrieval

### MITGELIEFERTES ZUBEHÖR / INCLUDED ACCESSORIES

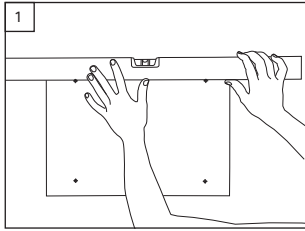
Bitte überprüfen Sie die Lieferung vor Beginn der Montage auf Vollständigkeit und einwandfreien Zustand. Bei Schäden, die während der Montage auftreten, können wir Ihnen keinen Garantieanspruch zugestehen. / Please check delivery before you start mounting. Everything has to be complete and in a faultless condition. We are not liable for damages resulting from mounting.



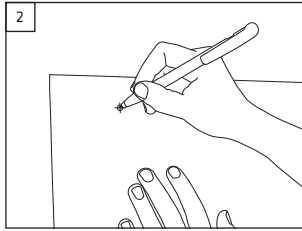
### WAS SIE ZUR MONTAGE NOCH BENÖTIGEN / WHAT YOU NEED FOR MOUNTING



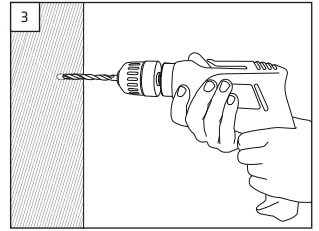
Wir empfehlen die Montage mit zwei Personen durchzuführen. / We recommend to mount the mailbox to the stand together with a second person.



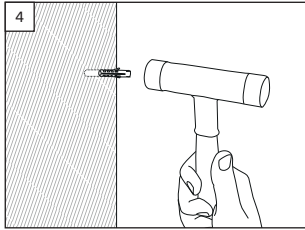
Bohrschablone (1) mit Wasserwaage ausrichten / Align the drilling template (1) with the level



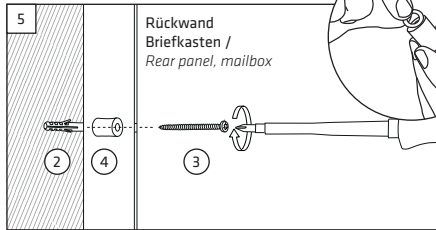
Bohrlöcher markieren / Highlight the drilling holes



Markierte Punkte mit 6-er Steinbohrer ca. 40 mm tief bohren / Drill highlighted dots with a 6 mm masonry drill



Dübel (2) in die gebohrten Löcher stecken / Stick wall plugs (2) in the holes



Briefkasten mittels Schraubendreher an die Wand schrauben. Dazu je Befestigungsloch eine Schraube (3) und eine Distanzhülse (4) verwenden. / Screw the mailbox with the screws to the wall. Therefore, use one screw (3) and a spacer sleeve (4) for each mounting hole.

**TIPP: Montagehilfe!**  
Distanzhülsen (4) mit Klebepads (5) versehen und auf die Rückseite des Briefkastens auf die Befestigungslöcher kleben / TIP: mounting aid! Stick adhesive pads (5) to the space sleeves (4) and put it to the back of the mailbox on top of the mounting holes.