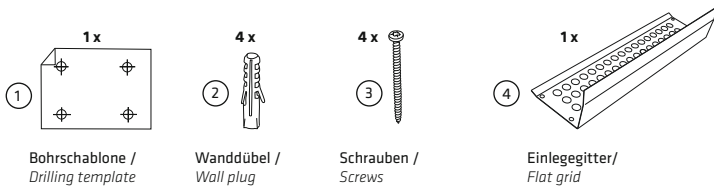


Briefkasten SANTA FE

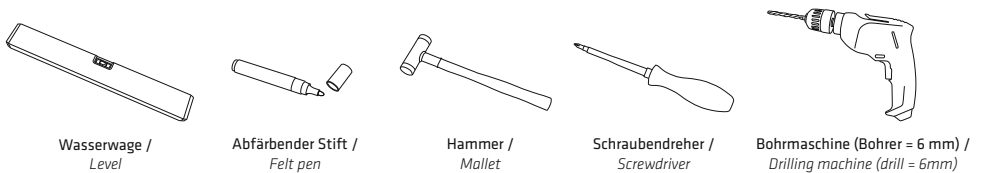
Mailbox SANTA FE

MITGELIEFERTES ZUBEHÖR / INCLUDED ACCESSORIES

Bitte überprüfen Sie die Lieferung vor Beginn der Montage auf Vollständigkeit und einwandfreien Zustand. Bei Schäden, die während der Montage auftreten, können wir Ihnen keinen Garantieanspruch zugestehen. Das beiliegende Montagematerial ist geeignet für die Befestigung des Briefkastens an Wänden aus Beton, Naturstein mit dichtem Gefüge, Vollziegel o. ä. Bei der Montage des Briefkastens an Gebäudefassaden mit Wärmedämmverbundsystemen wird anderes Montagematerial benötigt. Informieren Sie sich deshalb bitte unbedingt bei Ihrem Fachhandel vor Ort über geeignetes Montagematerial. / Please check content before you start mounting. Everything has to be complete and in a faultless condition. We are not liable for damages resulting from mounting. The enclosed mounting material is suitable for mounting the mailbox on walls made of concrete, natural stone with a dense structure, solid brick or similar. If the mailbox is to be mounted on building facades with thermal insulation composite systems, other mounting material is required. It is therefore essential to obtain information about suitable mounting materials from your local specialist dealer.

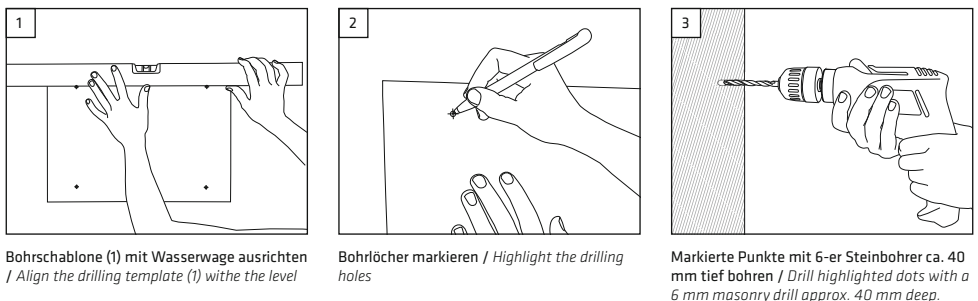


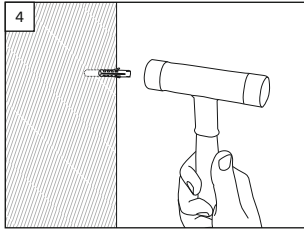
WAS SIE ZUR MONTAGE NOCH BENÖTIGEN / WHAT YOU NEED FOR MOUNTING



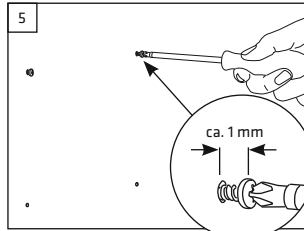
WANDMONTAGE / WALLMOUNTING

Wir empfehlen die Montage mit zwei Personen durchzuführen. / We recommend to mount the mailbox to the stand together with a second person.

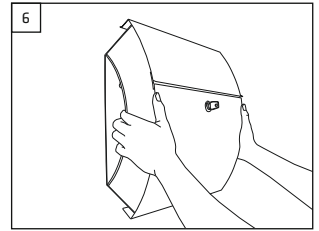




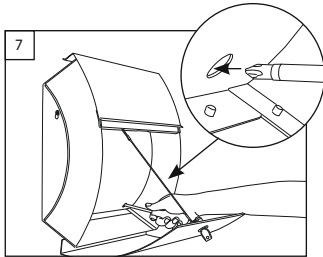
4 Dübel (2) in die gebohrten Löcher stecken /
Stick wall plugs (2) in the drilled holes



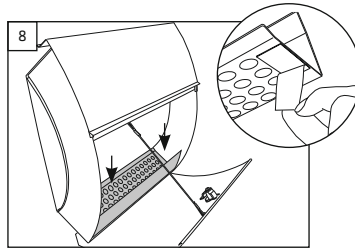
5 Je eine Schraube (3) in die Dübel der zwei oberen Befestigungslöcher stecken und diese bis auf ca. 1 mm eindrehen / Stick one screw (3) in each wall plug of the two mounting holes above and drill them until approx. 1 mm into the wall plug.



6 Briefkasten auf die zwei oberen Befestigungsschrauben einhängen / Hang up the mailbox to the two mounting screws above



7 Im Inneren des Briefkastens je eine Schraube (3) durch die unteren Befestigungslöcher stecken und diese mittels Schraubendreher festziehen / Stick one screw each (3) from the inside of the mailbox through the mounting holes below and screw them tight with a screwdriver.



8 Auf der Unterseite des Einlegegitters (4) die Schutzstreifen von den Klebestreifen abziehen und das Einlegegitter im Inneren des Briefkastens auf den Boden kleben / Remove the protection film of the adhesive tape from the bottom of the flat grid (4). Then glue the flat grid in the inside of the mailbox to the bottom.