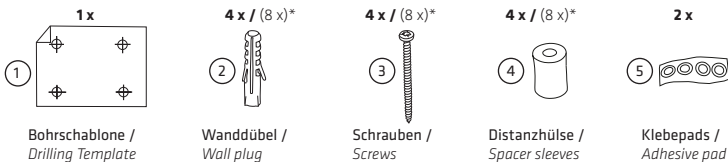


## Briefkasten BENT DB7030 (und Zeitungsfach BENT DB7530) / Mailbox BENT DB7030 (and newspaperholder BENT DB7530)

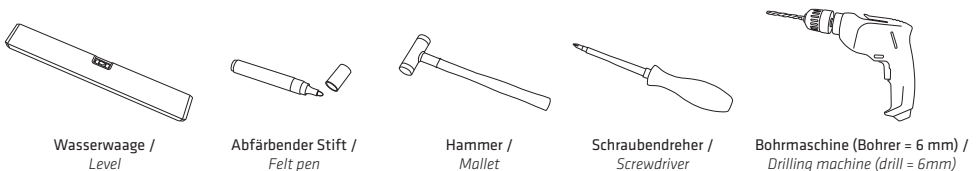
### MITGELIEFERTES ZUBEHÖR / INCLUDED ACCESSORIES

Bitte überprüfen Sie die Lieferung vor Beginn der Montage auf Vollständigkeit und einwandfreien Zustand. Bei Schäden, die während der Montage auftreten, können wir Ihnen keinen Garantieanspruch zugestehen. / Please check delivery before you start mounting. Everything has to be complete and in a faultless condition. We are not liable for damages resulting from mounting.



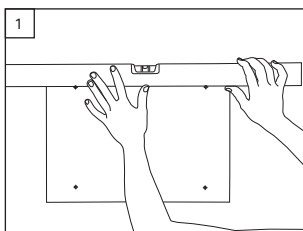
\* mit Zeitungsfach / with newspaper holder

### WAS SIE ZUR MONTAGE NOCH BENÖTIGEN / WHAT YOU NEED FOR MOUNTING

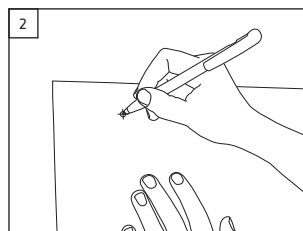


### WANDMONTAGE / WALLMOUNTING

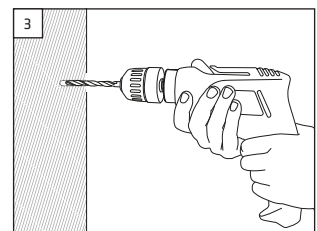
Wir empfehlen die Montage mit zwei Personen durchzuführen. / We recommend to mount the mailbox to the stand together with a second person.



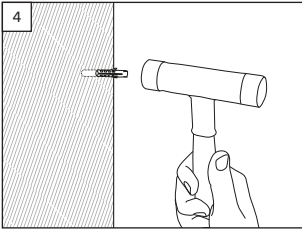
Bohrschablone (1) mit Wasserwaage ausrichten / Align the drilling template (1) with the level



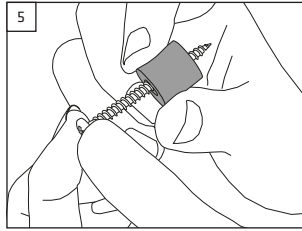
Bohrlöcher für Briefkasten (und Zeitungsfach) markieren. (Beachten Sie dabei unbedingt, dass zwischen Briefkasten und Zeitungsfach 10 mm Abstand bleiben müssen) / Highlight the drilling holes for mailbox (and newspaper holder) - Please absolutely note that there must be a 10 mm distance between mailbox and newspaper holder.



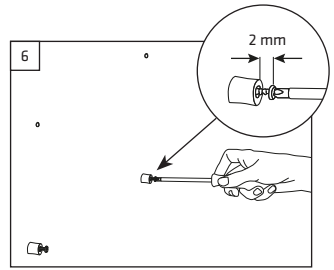
Markierte Punkte mit 6-er Steinbohrer ca. 40 mm tief bohren / Drill highlighted dots with a 6 mm masonry drill



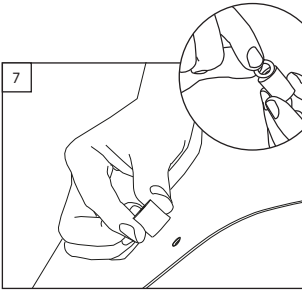
**Dübel (2) in die gebohrten Löcher stecken /**  
*Stick wall plugs (2) in the holes*



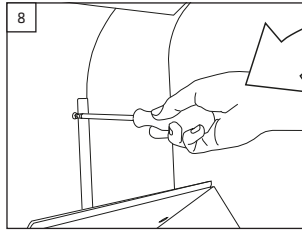
**Die unteren 2 Schrauben für den Briefkasten**  
**(und alle 4 Schrauben für das Zeitungsfach)**  
**mit Distanzhülsen versehen. / Provide the 2**  
*screws of the mailbox below and all 4 screws of the newspaper holder with spacer sleeves.*



**Die Schrauben aus Schritt 5 in die entsprechenden Dübel stecken und und mittels Schraubendreher locker eindrehen, dabei ca. 2 mm Abstand zur Wand lassen / Die Schrauben aus Schritt 5 in die entsprechenden Dübel stecken und und mittels Schraubendreher locker eindrehen, dabei ca. 2 mm Abstand zur Wand lassen**



**Verbleibende zwei Distanzhülsen (4) mit beigelegten Klebepads (5) versehen und an die Rückseite des Briefkastens auf die oberen zwei Befestigungslöcher kleben / Stick the spacer sleeves (4) with the provided adhesive pads (5) to the back of the mailbox to the 2 mounting holes above**



**(Zuerst das Zeitungsfach und dann) den Briefkasten einhängen und diesen mittels Schraubendreher an die Wand festschrauben. Verwenden Sie dazu für die oberen Befestigungslöcher je eine Schraube. / First of all hang up the newspaper holder and then the mailbox, screw tight with the screw driver to the wall. Therefore, use one screw for each mounting hole above.**

