

Applikation anbringen

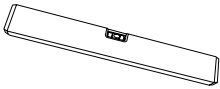
Attaching application

Allgemeine Hinweise / General information

Bitte überprüfen Sie die Lieferung vor Beginn der Montage auf Vollständigkeit und einwandfreien Zustand. Bei Schäden, die während des Anbringens auftreten, können wir Ihnen keinen Garantieanspruch zugestehen. / Please check delivery before you start mounting. Everything has to be complete and in a faultless condition. We are not liable for damages resulting from mounting.

Was Sie zur Montage benötigen

What you need for mounting



Wasserwaage
Water level



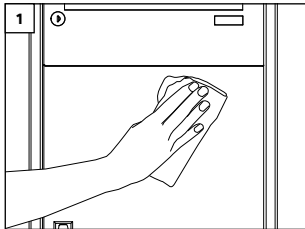
Feuchtreinigungstuch
Wet cleaning wipe



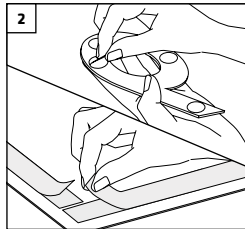
Klebpads
Adhesive pads

Hinweis: Die Applikationen sind entweder mit bereits aufgetragenen Klebstreifen ausgestattet oder werden mit separaten Klebpads geliefert. / **Note:** The applications either come with adhesive strips already applied or are supplied with separate adhesive pads.

Montage / Mounting



Die Verarbeitungstemperatur sollte zwischen +15° C und +25° C liegen. Wählen Sie, wo Sie die Applikation platzieren möchten. Die zu beklebende Oberfläche muss glatt, trocken, frei von Staub, Öl, Oxiden, Trennmittel und anderen Verunreinigungen sein. Säubern Sie daher die zu beklebende Fläche. Verwenden Sie dazu das Feuchtreinigungstuch, und trocknen Sie die gesäuberte Fläche mit einem weichen, sauberen und fusselfreien Tuch. / The application temperature should be between +15 °C and +25 °C. Choose where you want to place the application. The surface must be smooth, dry, free of dust, oil, oxides, release agents and other impurities. Therefore, use the wet cleaning wipe to clean the surface to be covered. Then dry the cleaned surface with a soft, clean and lint-free cloth.



Falls Ihre Applikation mit separaten Klebpads geliefert wurde, bringen Sie diese zuerst an geeigneten Punkten auf der Rückseite der Applikation an. Entfernen Sie nun die Schutzfolie der Klebstreifen / Klebpads. / If your application was supplied with separate adhesive pads, first attach these to suitable points on the back of the application. Now remove the protective film from the adhesive strips / adhesive pads.



Richten Sie Ihre Applikation mit Hilfe einer Wasserwaage zentriert aus. Falls Sie die Applikation an einer Tür anbringen, achten Sie darauf, dass die Kante der Applikation und die Kante der Verkleidung bei geöffneter Tür nicht aufeinander treffen. Dann drücken Sie die Applikation etwa fünf Sekunden fest an, um diese zu befestigen. / Center your application using a level. If you are attaching the application to a door, make sure that the edge of the application does not meet the edge of the cladding when the door is open. Firmly press down the application for about five seconds to secure it.