

**KOBLOCH<sup>®</sup>**

**Die Briefkastenfirma.**





## **KNOBLOCH - die älteste Briefkastenfirma Deutschlands**

Wir freuen uns, dass Sie sich für KNOBLOCH interessieren!

Unser Familienunternehmen blickt auf 149 Jahre Firmengeschichte und eine lange Tradition in der Metallverarbeitung zurück. Bis heute fertigen wir zum großen Teil in Handarbeit. Unsere Produkte überzeugen durch Wertigkeit und Liebe zum Detail. Als Deutschlands älteste noch produzierende Briefkastenmanufaktur bieten wir Ihnen alles aus einer Hand – Briefkästen, Briefkastenanlagen und Zubehör rund um den Eingangsbereich – und genießen damit ein Alleinstellungsmerkmal am deutschen Markt.

Ihre Zufriedenheit liegt uns am Herzen. Dabei legen wir Wert auf Ehrlichkeit und Professionalität. Wir schätzen den persönlichen Kontakt und begegnen Ihnen dabei stets auf Augenhöhe. Wir freuen uns, für Sie da zu sein!

A handwritten signature in black ink that reads "T. Kolbe". The signature is written in a cursive, slightly stylized font.

Thomas Kolbe, Geschäftsführer

# Tradition seit 1869

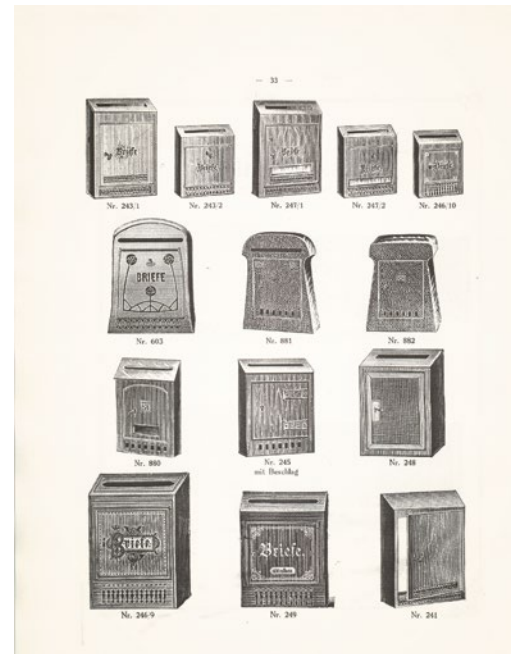
## Die Geschichte der ältesten Briefkastenfirma Deutschlands



Familie Max Knobloch



Eins der ersten Briefkastenmodelle um 1900



Erste Briefkastenmodelle um 1900

### 1869

Gründung als Blechwarenfabrikation durch die Herren Handschuh und Schmidt in Döbeln, Übernahme und Führung des Unternehmens durch Max Knobloch

### 1900

Fertigung der ersten Hausbriefkästen

### 1914

Entwicklung zu einem führenden Haushaltswarenproduzenten (z.B.: Briefkästen, Ofenschirme, Waagen, Hohlmaße) mit Niederlassungen in allen großen deutschen Städten

### 1930

Patent auf die „Emka Kristall“-Lackierung“

### 1939

Eintritt in die Rüstungsproduktion bis zum Kriegsende



Emka-Handstaubsauger um 1947



Belegschaft zum 130-jährigen Firmenjubiläum 1999

**1947**  
Beginn der Produktion des „Emka-Handstaubsaugers“

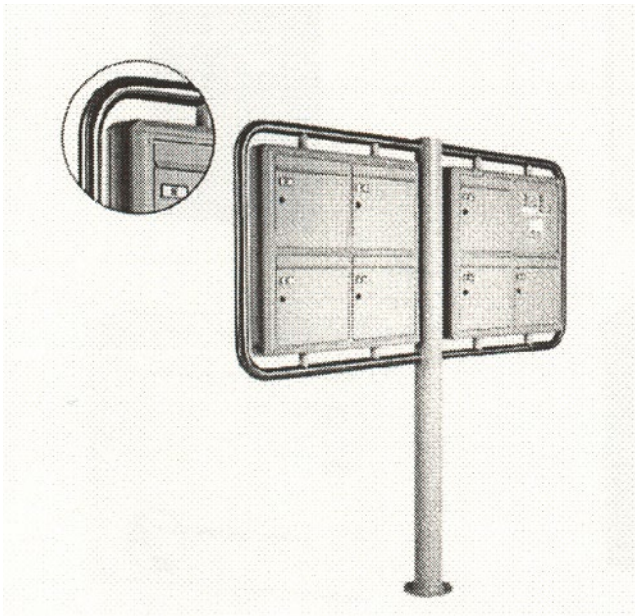
**1959**  
Beginn staatlicher Beteiligung

**1972**  
Enteignung und Überführung in Volkseigentum

**1981**  
Start der Fertigung von Infrarotstrahlern und Bahnheizkörpern

**1990**  
Reprivatisierung nach der politischen Wende





Erste Briefkastenanlagen von KNOBLOCH im Jahr 1994



Überflutung der Betriebsstätte im August 2002

**1991**

Erika und Reinhard Kolbe werden Geschäftsführer und Gesellschafter der Max Knobloch Nachf. GmbH, weiterhin Fertigung von Heizgeräten, Aufnahme der Produktion einer neuen Briefkasten-Kollektion

**1994**

Erweiterung des vorhandenen Produktsortiments um Briefkastenanlagen

**2002**

- Thomas Kolbe tritt als 3. Geschäftsführer und Gesellschafter in das Unternehmen ein
- August: Überflutung der Betriebsstätte durch Jahrhunderthochwasser
- Aufbau einer zweiten Betriebsstätte

**2003**

Feierliche Inbetriebnahme des neuen Produktionsstandorts auf der Hermann-Otto-Schmidt-Straße

**Die Marke KNOBLOCH im Wandel der Zeit**



um 1890



um 1920



um 1930



1991 - 2002



Luftaufnahme des neuen Produktionsstandorts 2004



Belegschaft zum 140-jährigen Firmenjubiläum 2009

**2009**

140-jähriges Firmenjubiläum

**2010**

Bau und Einweihung der neuen Produktionshalle als Erweiterungsinvestition am historischen Standort in der Waldheimer Straße in Döbeln

**2011**

Bezug des neuen Vertriebs- und Schulungszentrums auf der Waldheimer Straße

**2014**

145-jähriges Firmenjubiläum

**2015**

Modernisierung und Erweiterung des Maschinenparks in der Fertigung für Briefkastenanlagen



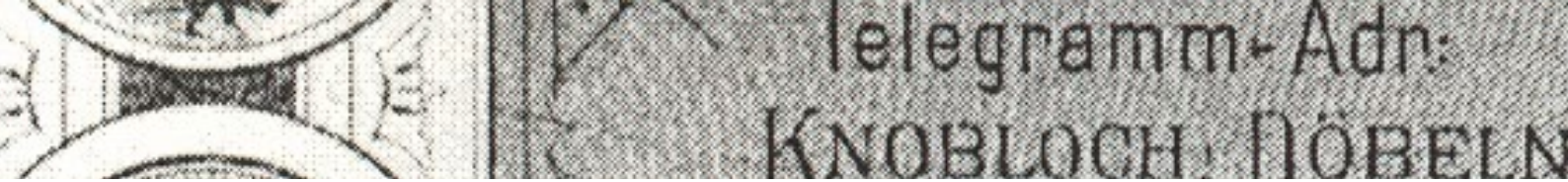
2003 - 2008



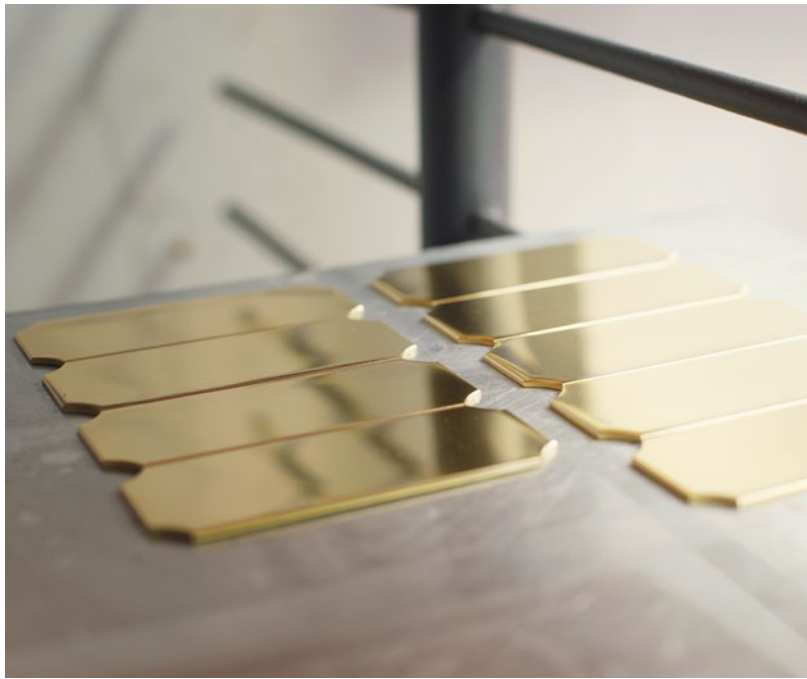
2009 - 2012



seit 2013



Erweiterung um neue Produktionshalle



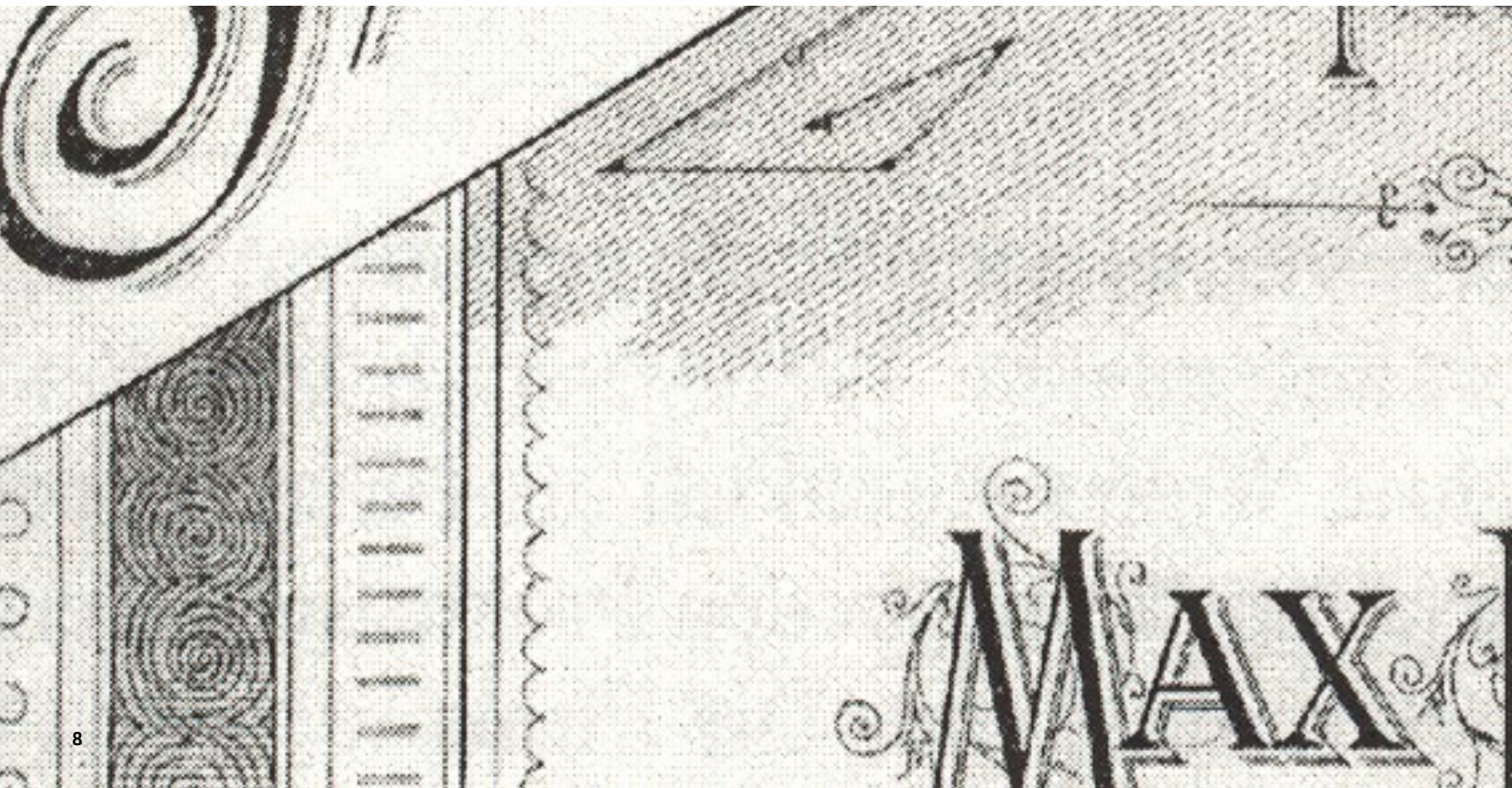
Schilderfertigung

**2016**

Erweiterung des Betriebsteils in der Hermann-Otto-Schmidt-Straße 4 mit neuer Produktionshalle

**2017**

- Übernahme der Lehmann & Co. KG und Integration der Schilderfertigung ins Unternehmen
- Ausscheiden des Geschäftsführers Reinhard Kolbe zu seinem 70. Geburtstag







Festveranstaltung zum Abschied von Reinhard Kolbe

Fabrik  
von  
KNOBLOCH

# Von der Anfrage zum Briefkasten

## In 9 Schritten zum schöneren Hauseingang



9

### Zufriedener Kunde

KNOBLOCH macht Menschen glücklich. Denn unser höchstes Ziel ist schöne Produkte zur höchsten Kundenzufriedenheit.

### Bauseitige Montage

Jeder Briefkastenanlage liegen eine ausführliche Anleitung und ein Servicepack mit wichtigen Tipps und Hilfen zur Montage der Anlage bei.

8



7

### Transport und Verpackung

Eine umweltschonende und kundenfreundliche Verpackung ist für uns selbstverständlich, deshalb verwenden wir für unsere Briefkastenanlagen eine sichere Schrumpfverpackung.

### Qualitätssicherung

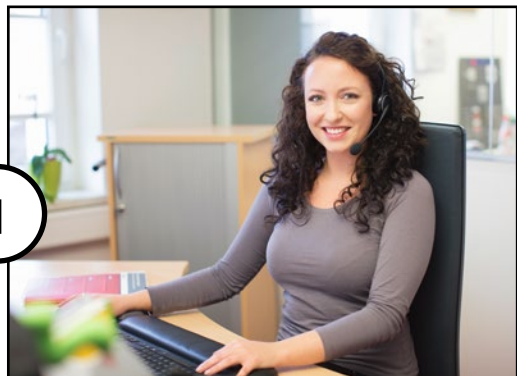
KNOBLOCH-Mitarbeiter mit langjähriger Erfahrung prüfen jedes fertige Produkt hinsichtlich seiner Optik, Funktion und Maßhaltigkeit.



6

## Service

Persönliche Betreuung wird bei uns großgeschrieben. Unser Vertriebsteam kümmert sich im Innen- wie Außendienst um Ihre Bedürfnisse und findet die passende Lösung und Antwort auf Ihre Fragen.

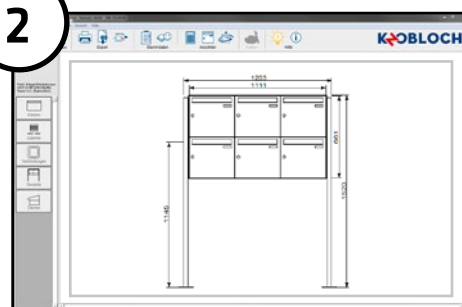


1

2

## Kalkulation und Konstruktion

Mit Ihrer Eigenkalkulation im MAX-Programm sparen Sie nicht nur Zeit, sondern sichern sich außerdem einen Sonderrabatt. Unsere Konstruktionsabteilung kümmert sich um Ihre besonderen Wünsche, denn auch Sonderanfertigungen gehören zu unserem täglichen Geschäft.



3



## Endmontage

Die lackierten Bauteile werden nun mittels verschiedenster Verbindungstechniken zur fertigen Briefkastenanlage oder zum fertigen Briefkasten montiert.



5

## Vormontage

Mit modernster Technologie werden die einzelnen Baugruppen für die weitere Bearbeitung vorbereitet.



4

## Pulverbeschichtung

In Handarbeit erfolgt die umweltfreundliche Lackierung der Einzelkomponenten unserer Produkte nach Ihren Wünschen.

# Briefkastenanlagen

## Für jede Anforderung die passende Lösung

Freistehende Briefkastenanlagen  
Aufputz-Briefkastenanlagen  
Unterputz-Briefkastenanlagen  
Türseitenteil-Briefkastenanlagen  
Mauerdurchwurf-Briefkastenanlagen  
Zaun-Briefkastenanlagen

Apothekeranlagen  
Postverteileranlagen  
Paket-, Depot- und Sammelbriefkästen  
PAKNO - Paketfachanlage mit elektronischem Zustellsystem  
Stelen und Kommunikationssäulen  
Klingeltableaus  
Schaukästen  
Zargen mit Türen (Revisionstüren)  
Tür-Einwurfklappen, Innentür-Briefkästen  
EXPRESS BOX

Briefkastenanlagen werden auch als Visitenkarte des Hauses bezeichnet, da sie sich in exponierter Lage zum Objekt befinden und noch vor dem Betreten ins Auge fallen. Angelehnt an die vorhandenen Elemente wie Haustür, Vordach, Zaun oder Geländer bietet KNOBLOCH passende Briefkastenanlagen für unterschiedlichste Ansprüche. Die Herstellung der Anlagen orientiert sich dabei stets an den Wünschen der Kunden und an den baulichen Gegebenheiten.

Briefkastenanlagen von KNOBLOCH können auf Basis eines Baukastensystems nahezu beliebig zusammengesetzt werden. Als einzelne Komponenten stehen Briefkästen, Verkleidungen, Dächer und Säulen in jeweils unterschiedlichen Materialien und Oberflächen sowie verschiedene Funktionselemente wie Klingeln, Namensschilder, Sprechgitter usw. zur Verfügung.

KNOBLOCH steht für höchste Qualität. Die Verarbeitung hochwertiger Materialien sorgt für eine lange Lebensdauer der Produkte. Das breite Sortiment an Briefkastenanlagen lässt keine Wünsche offen: neben Standardbriefkastenanlagen gehören ebenso Sonderanfertigungen zum Alltag bei KNOBLOCH. Zudem bietet KNOBLOCH mit seiner EXPRESS BOX einen besonderen Service. Die Kompaktanlagen aus dieser Serie stehen für eine besonders kurze Lieferzeit, ein einfaches Bestellsystem und einen günstigen Preis.





# Die sechs Briefkastentypen

## Freistehende Briefkastenanlagen

... sind echte Klassiker. Sie passen sich durch die variablen Gestaltungsmöglichkeiten an jede Umgebung an und bieten ein hervorragendes Preis-Leistungs-Verhältnis.



## Aufputz-Briefkastenanlagen

... überzeugen durch vielseitige Möglichkeiten. Die Montage erfordert keine Maurerarbeiten, was vor allem bei sanierten Objekten einen erheblichen Vorteil bedeuten kann – nicht nur kostenseitig, sondern auch im Hinblick auf denkmalgeschützte Gebäude.



## Unterputz-Briefkastenanlagen

... fügen sich dezent ins Mauerwerk ein. Stilvoll und zurückhaltend erfüllen sie ihren Zweck. Der Vorteil von Unterputz-Briefkastenanlagen: vorhandene Fahr- und Laufwege bleiben erhalten.



## Mauerdurchwurf-Briefkastenanlagen

Eine elegante Verbindung von Funktion und Design spricht für eine Mauerdurchwurf-Anlage. Diese Anlagen zeichnen sich zudem durch einen guten Witterungsschutz und demzufolge durch eine lange Lebensdauer aus.

## Türseitenteil-Briefkastenanlagen

... erfreuen sich besonders im Wohnungsbau wachsender Beliebtheit. Kein Betreten des Hauses durch Zustelldienste, kaum Angriffspunkte für Vandalismus, keine Lärmbelästigung und keine Kältebrücken durch eingebaute Wärmedämmung – alle Vorteile hat dieser Anlagentyp auf seiner Seite.

## Zaun-Briefkastenanlagen

... lassen sich optimal auf die Optik des Zaunes abstimmen und tragen so zum architektonischen Gesamtkonzept bei. Baumaßnahmen an der Fassade sind bei diesen Lösungen nicht notwendig.

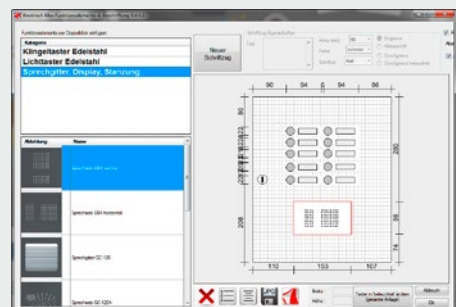
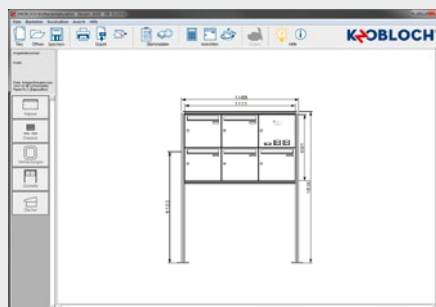
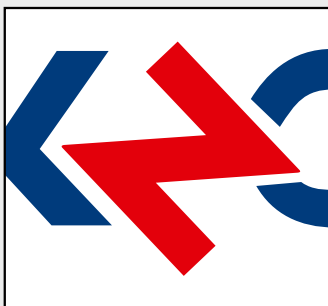


# Wer ist MAX? Selbst kalkulieren und konfigurieren

**Das ist Max.** Max ist Briefkastenhändler und berät seine Kunden mit Hilfe der Kalkulations- und Konfigurationssoftware von KNOBLOCH. Diese Software heißt auch MAX. Max weiß, dass er mit MAX selbst ganz schnell seinem Kunden zeigen kann wie dessen Wunschbriefkastenanlage aussieht.

Unsere Kalkulations- und Konfigurationssoftware MAX ist leicht und intuitiv zu bedienen und wird unseren gewerblichen Partnern bei Bedarf zur Verfügung gestellt. Mit MAX können Händler selbst Briefkastenanlagen konfigurieren und ohne Umwege und Wartezeiten Ihren Kunden ein Angebot mit bemaßten Skizzen und Grafiken unterbreiten. MAX wird offline verwendet, d.h. das Programm wird direkt auf dem PC installiert und es wird zur Nutzung selbst keine Internetverbindung notwendig. Wir arbeiten im Hintergrund ständig daran, MAX noch besser zu machen. Dafür erscheinen regelmäßig Updates.

Fazit: Max ist schlau, mit MAX zu arbeiten. Seien Sie wie Max. ;-)





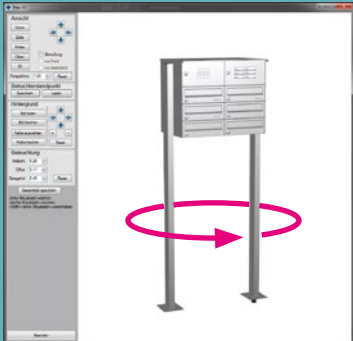
 **Ab MAX 8.5.6!**  
Beta-Version für alle  
EXPRESS BOXEN!

**NEU!**

# Vorher wissen wie was aussieht Die MAX-3D-Darstellung

Viele Menschen tun sich bei einer Kaufentscheidung schwer. Oft fehlt einfach nur die Vorstellungskraft, wie denn die Anlage nachher vor der eigenen Haustür überhaupt aussehen würde. Passt die Farbe zur Hauswand? Passt die Anlage zum Stil des Hauses? Wo genau soll der Briefkasten überhaupt stehen?

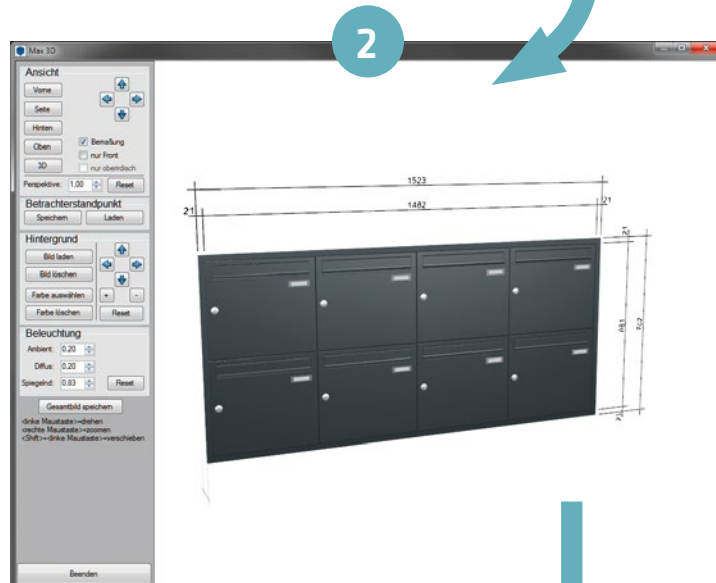
Dafür haben wir die Lösung! Einfach eine Anlage im MAX konfigurieren und eine fotorealistische 3D-Darstellung erhalten. Und das Beste daran ist, mit einem Foto vom Wunsch-Aufstellort kann dann die konfigurierte Anlage mit Hilfe des MAX neben die Haustür oder in den Vorgarten gestellt werden. Oder auch in die Wüste, unter einen Baum mit einem Elefanten drauf. Sollte jemand in der Wüste wohnen und einen Elefanten auf dem Baum haben ... ;-)







Kundenfoto einer Einbausituation



### Die Live-Vorschau

Mit der neuen Live-Vorschau kann eine vorher konfigurierte Briefkastenanlage spielerisch einfach in ein Kundenbild einmontiert werden. Perspektive und Belichtung der Anlage können mit ein paar Klicks individuell so eingestellt werden, dass das Endergebnis einer nahezu realistischen Fotodarstellung gleicht.

# Das karierte Maiglöckchen

## KNOBLOCH macht's möglich

Sonderanfertigungen gehören bei KNOBLOCH zum Alltag. Die Umsetzung individueller Lösungen ist sozusagen eine Spezialität des Hauses. Für Einfamilienhäuser bis hin zu großen Mieteinheiten und Gewerbeimmobilien fertigt KNOBLOCH individuelle und passgenaue Lösungen nach Kundenwunsch. Das können auch ganz originelle Kundenwünsche sein, wie die Integration einer Braille-Beschriftung für Menschen mit Sehbehinderung oder eine um ein Mauereck verlaufende Briefkastenanlage mit Designanspruch. KNOBLOCH macht es möglich.





# Paketempfang

## Die Zukunft ist heute



Genauso kinderleicht wie die Zustellung und Entnahme von Post, gelingt die Paketzustellung mit den Paketkästen von KNOBLOCH. Verschiedene Paketempfangslösungen – vom günstigen Einsteigerprodukt bis hin zur ausgefeilten Elektroniklösung – mit einer Gemeinsamkeit: Die KNOBLOCH-Paketfachanlagen können von jedem privaten und gewerblichen Zusteller genutzt werden.



Ob der Empfänger anwesend ist oder nicht, Paketlieferungen werden ab sofort immer bequem und sicher direkt an der Haustür empfangen.





# Spieglein, Spieglein an der Wand Wer hat den schönsten Briefkasten im ganzen Land?



## **yoo berlin**

Neubau, Fertigstellung 2014

Bei „yoo berlin“ trifft der weltbekannte französische Designer Phillipe Starck auf den renommierten deutschen Architekten Eike Becker. Die durch Becker gestaltete Außenfassade spielt mit der Berliner Vorliebe für Dramatik. Philippe Starck setzt bei der Gestaltung des Interieurs im Inneren hingegen modern neben klassisch und Gestalt neben Form, und kreiert so ein außergewöhnliches und exklusives Wohnerlebnis.

Architekten: Eike Becker Architekten

Briefkastenanlagen von KNOBLOCH:

Einbau-Briefkastenanlagen in Edelstahl (spiegelpoliert) mit flächenbündigen Namensschildern

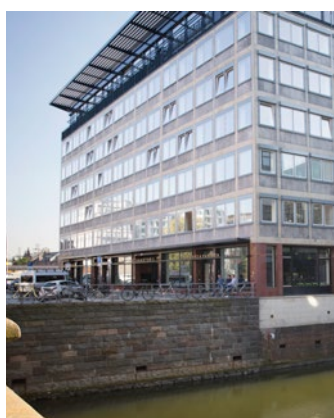






# Hamburg, Berlin oder Köln

## Briefkastenanlagen in exklusiven Adressen



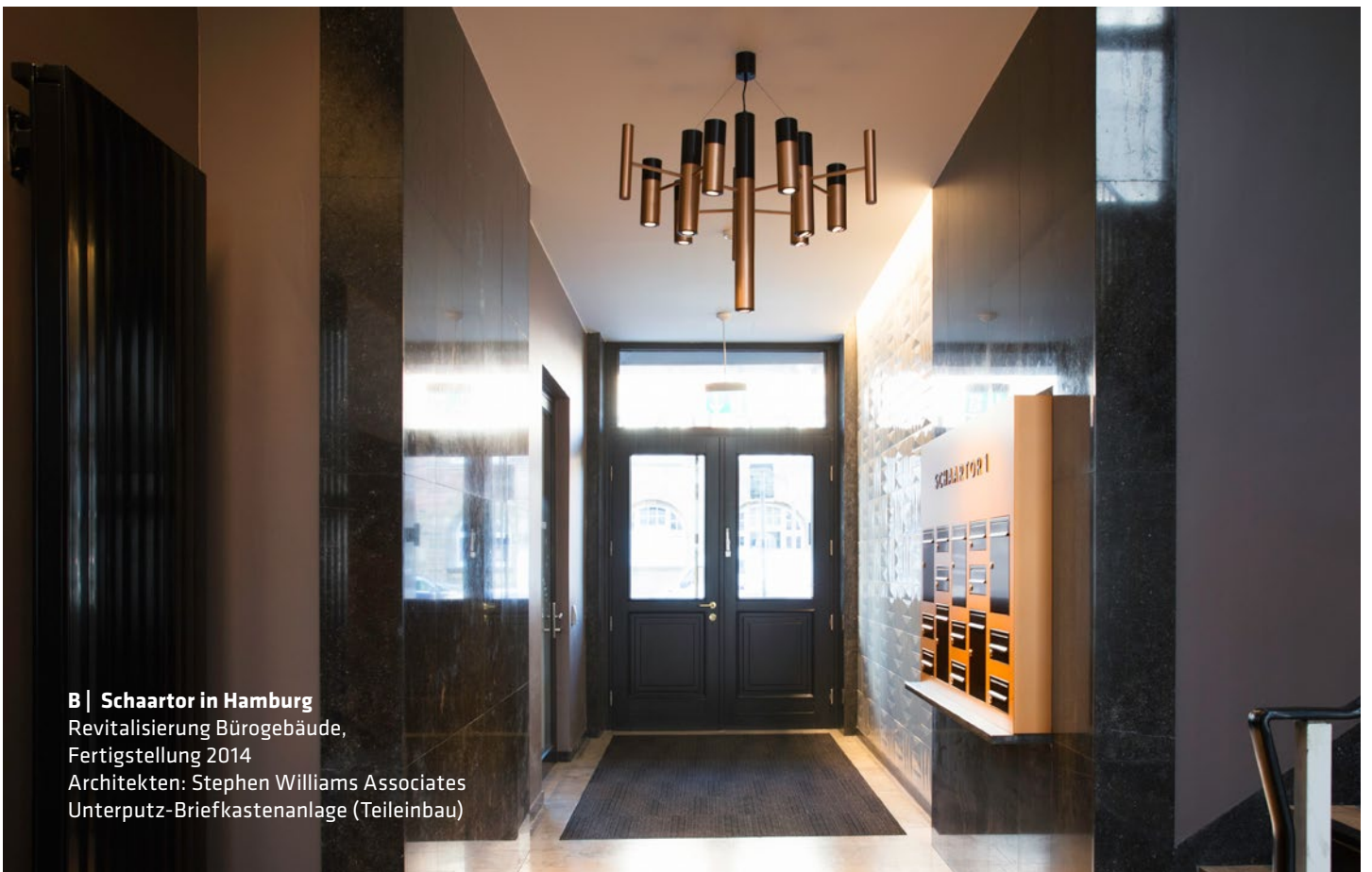
Briefkastenanlagen von KNOBLOCH sind immer häufiger in den exklusivsten Adressen des Landes zu finden. Die Charlottenhöfe in Berlin und das Schaartor in Hamburg sind eindrucksvolle Referenzen dafür. Die in den Exklusivobjekten integrierten Briefkastenanlagen gliedern sich harmonisch in das von renommierten Architekten vorgegebene Gesamtkonzept und setzen in den Entrées eigene Highlights.



**A | Charlottenhöfe in Berlin**  
Neubau, Fertigstellung 2015  
Patzschke & Partner Architekten  
Unterputz-Briefkastenanlagen



**B | Schaartor in Hamburg**  
Revitalisierung Bürogebäude,  
Fertigstellung 2014  
Architekten: Stephen Williams Associates  
Unterputz-Briefkastenanlage (Teileinbau)



# Veredeln mit Holz

## Ganz nach Ihrem Wunsch, Herr Architekt

Der Werkstoff Holz bietet unzählige Gestaltungsmöglichkeiten und erfreut sich wieder zunehmender Beliebtheit. Denn neben einem hochwertigen Erscheinungsbild kommen weitere Vorteile wie Umweltfreundlichkeit und Langlebigkeit hinzu. KNOBLOCH-Briefkastenanlagen mit Verkleidungen aus Echtholz- oder Dekorspanplatten bieten in Eingangsbereichen von Gewerbeobjekten und Mehrfamilienhäusern weit mehr als ein visuelles Highlight: Sie verbinden Design mit höchster Funktionalität. Dabei wird jede Briefkastenanlage durch die individuelle Maserung des Holzes zu einem Unikat.

In Zusammenarbeit mit Architekten aus ganz Deutschland konnten bereits einige Entrees mit diesen eleganten Hinguckern ausgestattet werden. Dadurch wurden einzigartige und sehr hochwertige Eingangsbereiche geschaffen, die jedem Besucher das Gefühl von etwas Besonderem und Warmem vermitteln.



Besuchen Sie uns auch im  
Architekten-Portal Heinze:  
[www.heinze.de](http://www.heinze.de)

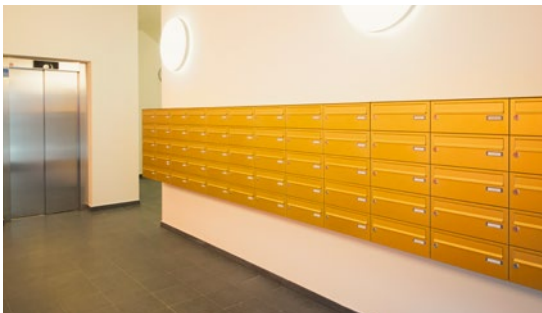
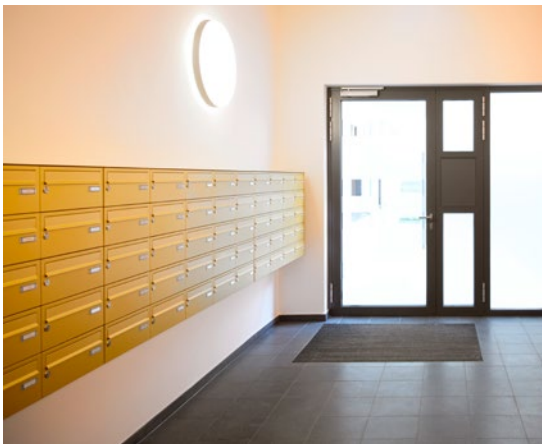
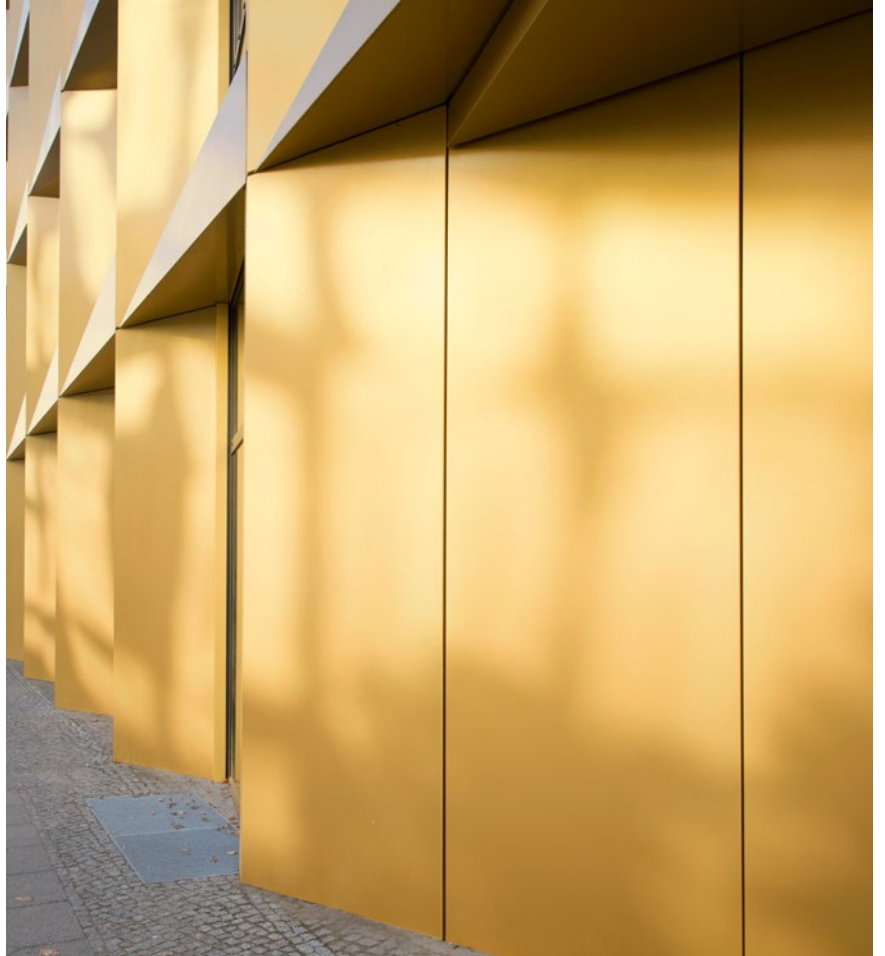
### Living 108 in Berlin

Neubau, Fertigstellung 2015

Architekten: Axthelm Rolvien Architekten

Aufputz-Briefkastenanlagen (Aluminium, eloxiert)

# Eloxal





[www.architektenarea.com](http://www.architektenarea.com)



Einscannen und viele weitere Referenzen entdecken!

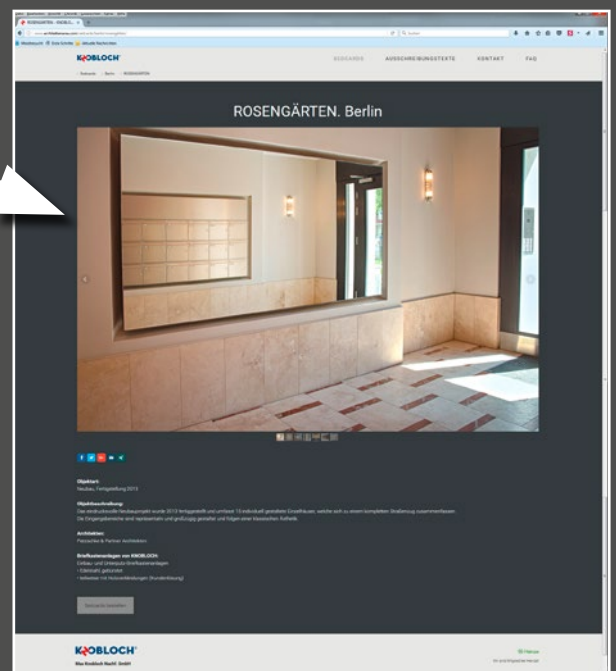
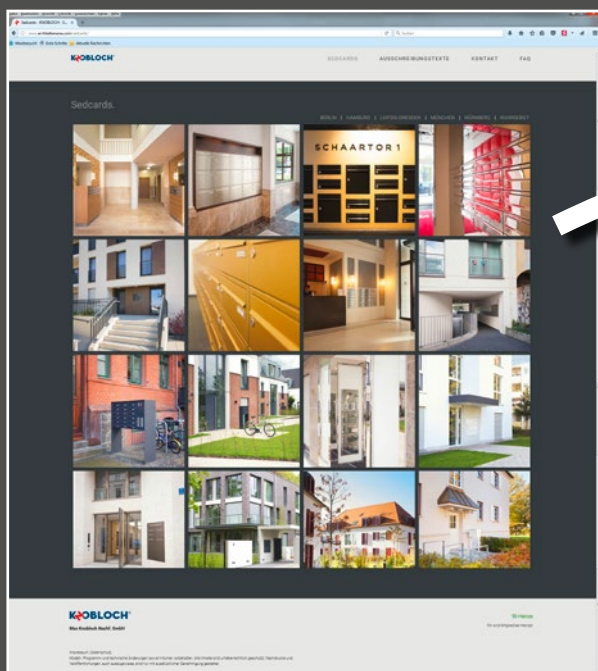


# Briefkästen in neuem Licht

## Sedcards auf architektenarea.com

Sedcards von KNOBLOCH? Nein, wir haben zwischenzeitlich keine Modelagentur gegründet, und bitte halten Sie uns auch nicht für snobistisch, wenn wir sagen für uns sind Models nichts anderes als Objekte. Denn unsere Models sind tatsächlich Objekte. Oder anders formuliert: bereits umgesetzte Bauvorhaben mit Briefkastenanlagen von KNOBLOCH. Da jedes richtige Model eine Sedcard benötigt, bekommen unsere schönsten natürlich auch eine.

Online präsentieren wir die Sedcards auf [www.architektenarea.com](http://www.architektenarea.com) - Besuchen Sie uns dort und lassen Sie sich inspirieren!



**NEU!**

## Neues Sortiment Schilder und Gravuren

Mit Jahresbeginn 2017 haben wir die Gravur- und Schilderfertigung der Lehmann & Co. Metallbearbeitung übernommen und in unser Unternehmen eingegliedert. Herr Lehmann, der bisherige Inhaber, genießt jetzt den wohlverdienten Ruhestand und möchte sich bei seinen Kunden für die jahrelange Treue und die sehr gute und vertrauensvolle Zusammenarbeit bedanken. Leben heißt Veränderung, deshalb freuen wir uns auf einen gelungenen Übergang und die weiterhin erfolgreiche Partnerschaft mit den bisherigen Lehmann-Kunden. Die mit diesem Sortiment vertrauten Lehmann-Mitarbeiter sind nun ebenfalls Teil des KNOBLOCH-Teams, so dass wir die Schilder und Gravuren in gewohnt guter Qualität fertigen können und das komplette Fertigungs-Know-how bei uns liegt.



### Standardsortiment für Schilder

Neben der Sonderfertigung haben wir auch ein Standardsortiment übernommen. Es handelt sich dabei um eine Auswahl von vordefinierten Rechteck- und Formschildern aus Messing. Der Kunde hat dabei die Wahl zwischen den drei Oberflächen geschliffen, geschliffen und brüniert oder poliert.

# Ausgezeichnetes Design

## VIENNA von KNOBLOCH



reddot design award  
honourable mention 2013

**In enger Zusammenarbeit mit Wolfgang Beiler-Schlehaider, dem renommierten Designer aus Bayern, entstand dieses innovative und herausragende Produkt.**

Der Briefkasten VIENNA ist das Ergebnis von Überlegungen, wie sich höchste Funktionalität und zeitloses Design vereinen lassen. Bei diesem Design-Briefkasten ist das Türelement im Grunde ein Außengehäuse, das den eigentlichen Briefkasten in Form eines Pyramidenstumpfes komplett umschließt. Aufgrund dieser Geometrie wird das Eindringen von Regenwasser auch bei schwerem Schlagregen zu fast 100% verhindert. Zwingend war deshalb ein völlig neuer Öffnungsmechanismus. Mit einem leichten Zug an der Oberkante der Tür wird der Einwurfschlitz bis zur Arretierung freigegeben. Nach dem Loslassen holt ein Federmechanismus die Tür sanft in ihre Ausgangsposition zurück. Erst mit dem Schlüssel lässt sich die Tür ganz öffnen.

Dieses innovative Design-Konzept ermöglicht es auch, dass weder Schraube, Niete noch Scharnier am Außengehäuse das Erscheinungsbild stören.

Der VIENNA überzeugt mit klaren Linien und schlichter Eleganz. Er wird zu 99 % aus Metall gefertigt, was ihm seine puristische Optik verleiht. Das Türelement besteht aus 2 mm starkem Aluminium und das Innengehäuse aus Edelstahl. Die Verwendung dieser Materialien garantiert dem Briefkasten eine lange Lebensdauer.

Für seine technische Raffinesse und das überzeugende Design wurde der VIENNA von KNOBLOCH bereits mit dem **reddot design award honourable mention 2013** ausgezeichnet und war bereits im Jahr 2012 Preisträger des **Sächsischen Staatspreis für Design**. Zudem gehört der VIENNA zu den Nominierten für den **German Design Award 2014**.

# Warum KNOBLOCH?

## Alle Vorteile auf einen Blick!



### BESTE PREISE BEI KNOBLOCH

Alle Kosten werden übersichtlich und detailliert in allen Angeboten und Auftragsbestätigungen angegeben.



### SERVICE

Persönliche Betreuung durch ein kompetentes Vertriebsteam im Innen- und Außendienst. Täglich von 7:30 bis 17:00 Uhr erreichbar, Freitags bis 14:30 Uhr.



### WELTWEITER EXPORT

Wir liefern u.a. nach Japan, Schweiz, Österreich, Dänemark, Luxemburg, Niederlande, Belgien, Island, Großbritannien, Polen, USA, Kanada, etc.



### MADE IN GERMANY

KNOBLOCH-Produkte stehen für höchste Qualität *made in Germany*. Individuell konzipiert und zum großen Teil in Handarbeit gefertigt, überzeugen sie mit hoher Wertigkeit und Liebe zum Detail.



### ERFAHRUNG

KNOBLOCH ist Deutschlands ältester, noch produzierender Briefkastenhersteller und verfügt über 148 Jahre Erfahrung in der Metallverarbeitung.



### MARKETING

Produktpräsentationen, Verkaufshilfen und -berater für Ausstellungen sind gebündelt im KNOBLOCH-Marketingkatalog für Händler zu finden.



### STANDARDFARBEN

21 Standardfarben im Briefkastenanlagenbereich, RAL-Lackierung nach Wahl und Sonderfarben gegen Aufpreis.



### INTERKEY-MITGLIED

KNOBLOCH ist Mitglied beim Fachverband Europäischer Sicherheits- und Schlüsselfachgeschäfte e.V. interkey.





#### KURZE LIEFERZEITEN

2-3 Wochen Lieferzeit ab Werk für ca. 70% des Sortiments (außer Sonderanfertigungen).



#### SCHULUNGEN

Ein- und zweitägige Schulungen werden im Vertriebs- und Schulungszentrum in Döbeln angeboten. Schulungen bei Händlern vor Ort sind jederzeit möglich.



#### KNOBLOCH EXPRESS BOX:

schnelle Lieferung von Kompaktanlagen innerhalb von 10 Werktagen.



#### GRAFIK- UND KALKULATIONS SOFTWARE MAX

Mit der 3D- Grafik- und Kalkulationssoftware MAX können Briefkastenanlagen selbst geplant und kalkuliert werden (1% Zusatzrabatt bei Eigenkalkulation).



#### SENDUNGSVERFOLGUNG

KNOBLOCH-Sendungen können mithilfe einer Trackingfunktion verfolgt und der aktuelle Sendungsstatus kann jederzeit übers Internet abgerufen werden.



#### BEIGELEGTES ZUBEHÖR

Allen Briefkastenanlagen liegt ein Servicepack mit einer Grundausstattung bei - Schlüsselrohling, Schlosspflegemittel und Ersatzteile. Aufputz-Briefkästen werden mit Befestigungsmaterial für die Wandmontage und Aufputz-Briefkastenanlagen mit einer Wandmontageschiene geliefert.



#### TOP QUALITÄT

Langlebige Produkte - daher 5 Jahre allgemeine Produktgarantie und 10 Jahre Garantie gegen Durchrostungen.



**SERVICE-HOTLINE: +49 3431 6064-200**

[www.max-knobloch.com](http://www.max-knobloch.com) | [info@max-knobloch.com](mailto:info@max-knobloch.com)

## Standorte

### Döbeln Standort 1

Produktion,  
Postanschrift

Max Knobloch Nachf. GmbH  
Hermann-Otto-Schmidt-Straße 4  
04720 Döbeln

Telefon: +49 3431 6064-0  
Fax: +49 3431 6064-109  
E-Mail: [info@max-knobloch.com](mailto:info@max-knobloch.com)

### Berlin

Ausstellung, Beratung und Verkauf

Max Knobloch Nachf. GmbH  
Konstanzer Straße 26  
10709 Berlin

Telefon: +49 30 863960-23  
Fax: +49 30 863960-24  
E-Mail: [berlin@max-knobloch.com](mailto:berlin@max-knobloch.com)

### Döbeln Standort 2

Produktion,  
Vertriebs- und Schulungszentrum

Max Knobloch Nachf. GmbH  
Waldheimer Straße 54  
04720 Döbeln

Telefon: +49 3431 6064-200  
Fax: +49 3431 6064-209  
E-Mail: [info@max-knobloch.com](mailto:info@max-knobloch.com)

### München

Ausstellung, Beratung und Verkauf

Max Knobloch Nachf. GmbH  
Schleißheimer Straße 74  
80797 München

Telefon: +49 89 520571-980  
Fax: +49 89 520571-989  
E-Mail: [muenchen@max-knobloch.com](mailto:muenchen@max-knobloch.com)





**Impressum**

**Herausgeber**


Max Knobloch Nachf. GmbH

**Auflage 06**

Juni 2018

Modell-, Programm- und technische Änderungen sowie Irrtümer vorbehalten.  
Alle Inhalte sind urheberrechtlich geschützt.  
Nachdrucke und Veröffentlichungen, auch auszugsweise, sind nur mit  
ausdrücklicher Genehmigung gestattet.

[www.max-knobloch.com](http://www.max-knobloch.com) | [www.architektenarea.com](http://www.architektenarea.com)

 [fb.com/knobloch1869](https://fb.com/knobloch1869)

